

عملينا العزيز،

تهانينا! لقد قمت بالاشتراك معنا لاستخدام أكثر التقنيات تقدمًا وأفضلها في السوق – ألا وهي خدمة استضافة VPS من شركة EXNESS، ولمزيد من المعلومات بشأن هذه الخدمة ومزاياها، يرجى زيارة الموقع الإلكتروني التالي:
<https://www.exness.com/intl/ru/tools/vps>

توضح لك هذه التعليمات كيفية استخدام الخدمة على النحو التالي:

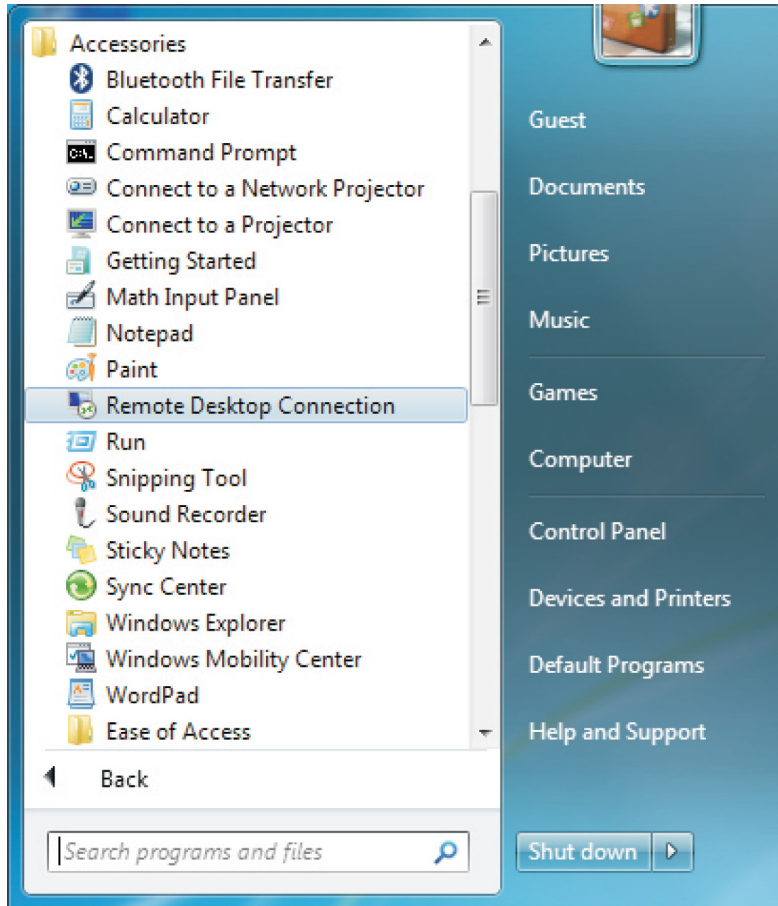
- 1- الاتصال بسطح المكتب البعيد
- 2- تثبيت برنامج Expert Advisor
- 3- تغيير كلمة مرور VPS الخاصة بك
- 4- الحفاظ على حماية حسابك



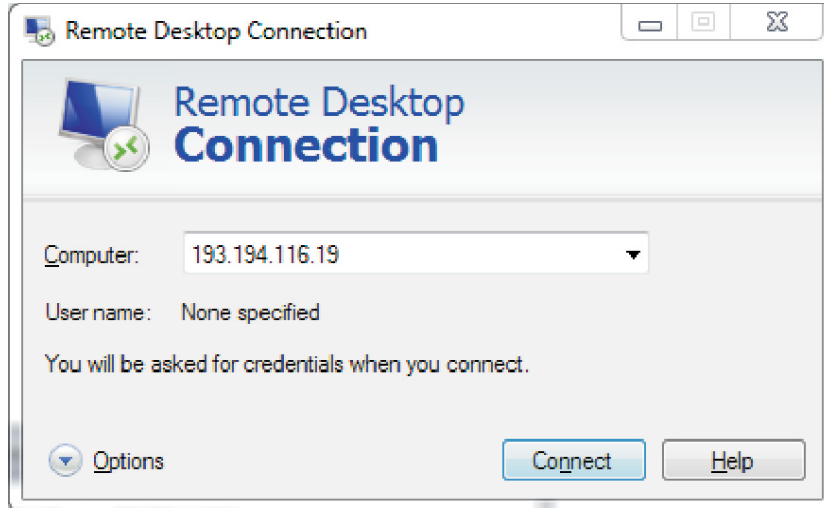
الاتصال بسطح المكتب البعيد

للاتصال بخدمة استضافة VPS، ينبغي عليك القيام بالخطوات التالية:

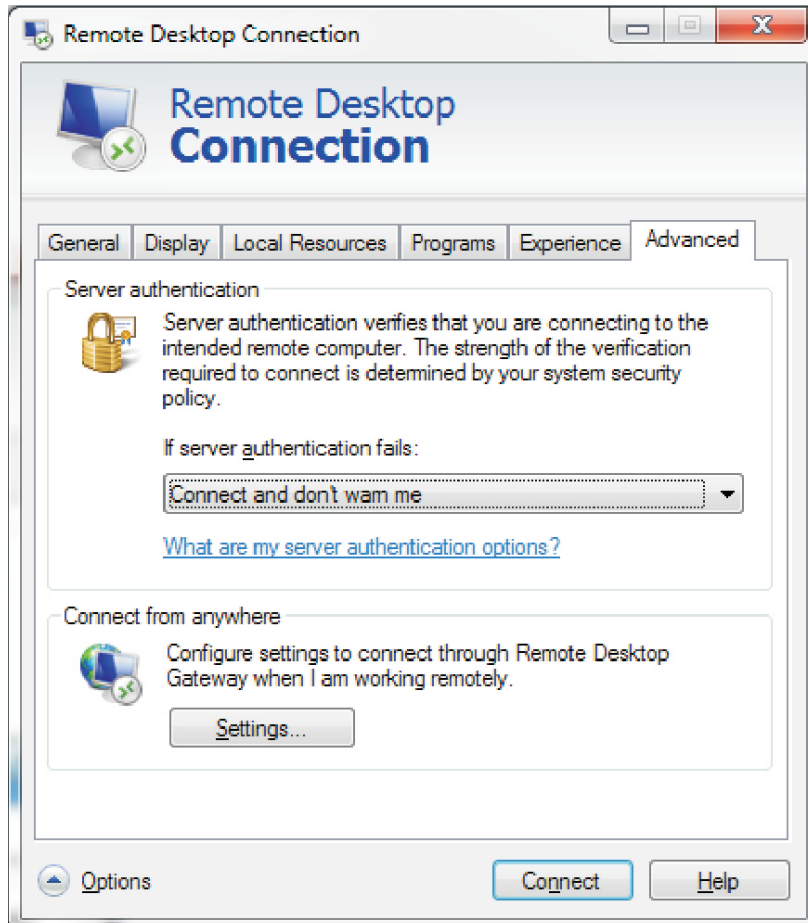
- 1- **Start** (بدء) – **All Programs** (كل البرامج) - **Accessories** (الملحقات) – **Remote Desktop Connection** (اتصال سطح المكتب البعيد).



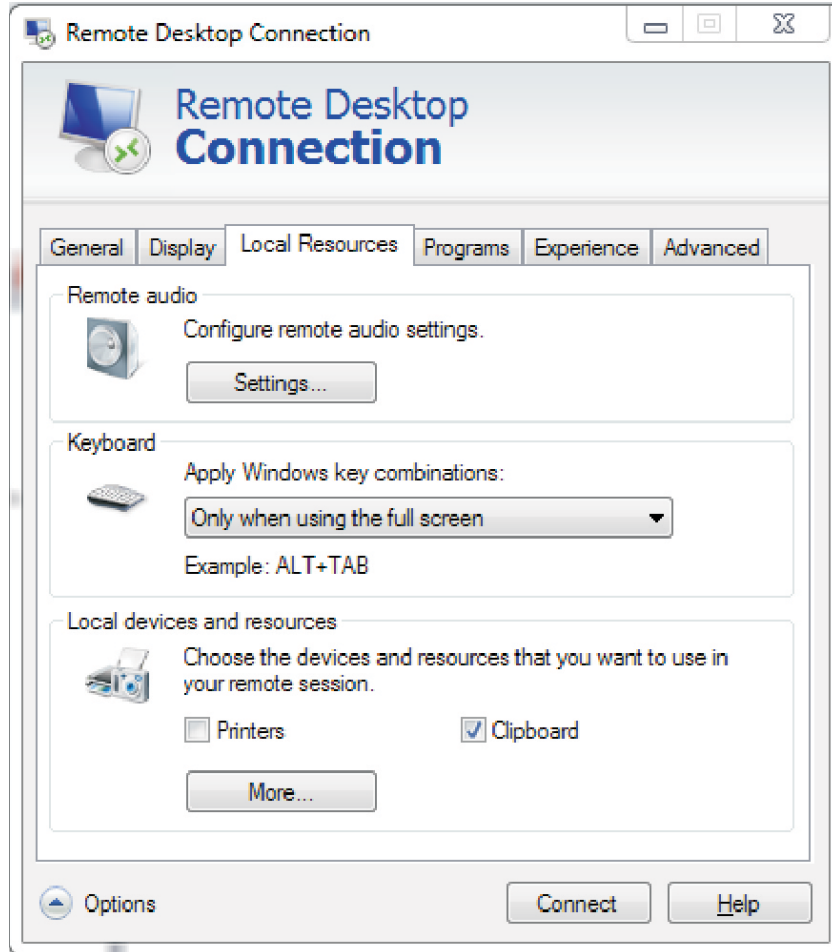
2- في النافذة المفتوحة، أدخل عنوان IP الذي تلقينته عبر بريد إلكتروني.



3- للعمل مع استضافة VPS على نحو أكثر سهولة، حدد **Options** (خيارات) (تبين لك لقطة الشاشة أدناه شكل إطار مربع الحوار) وانتقل إلى علامة التبويب **Advanced** (متقدم). تحت العنصر: **If server authentication fails** (فشل مصادقة الخادم)، حدد الخيار **Connect and don't warn me** (اتصل ولا تظهر رسالة تحذير لي).



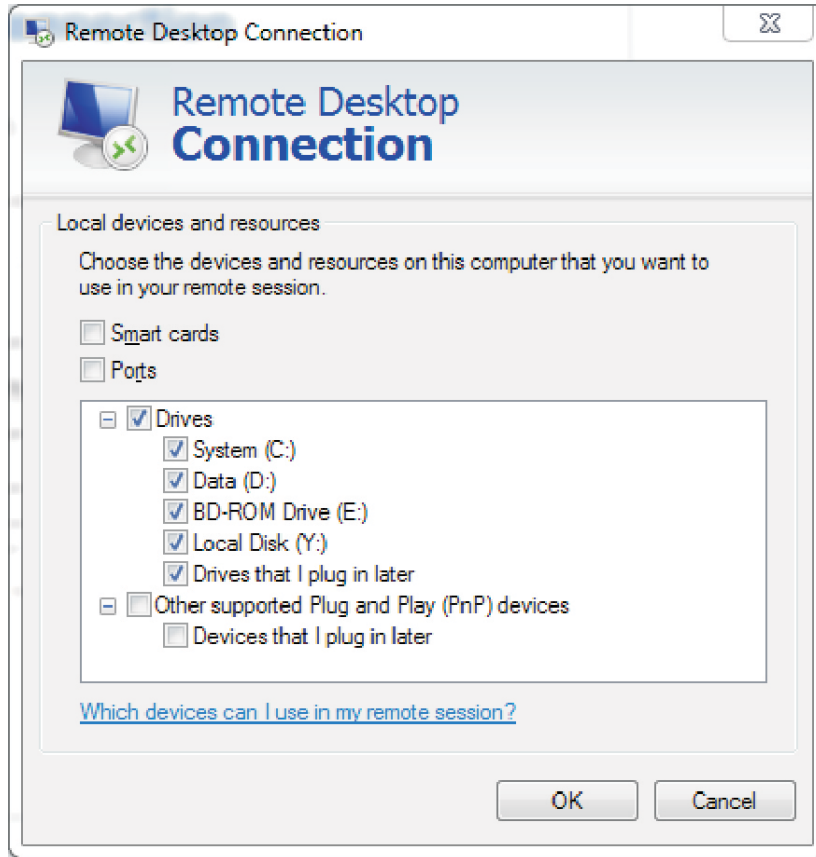
4- وأنت لا تزال في نافذة **Options** (خيارات)، اسمح باستيراد برنامج Expert Advisor من الكمبيوتر الخاص بك عن طريق تحديد علامة التبويب **Local Resources** (الموارد المحلية). تحت **Local devices and resources** (الأجهزة والموارد المحلية)، انقر فوق **More** (المزيد).



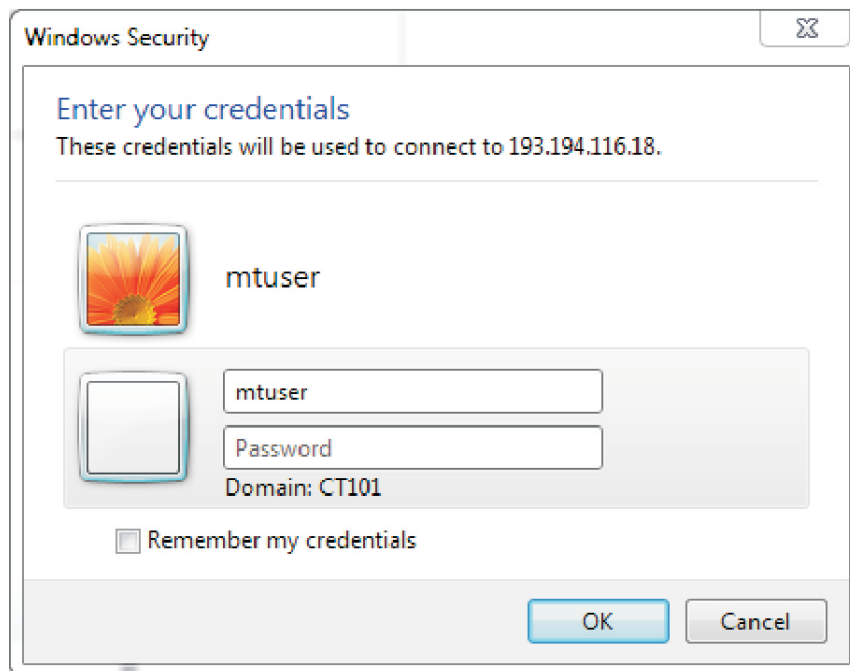
5- في النافذة المفتوحة، قم بوضع علامة اختيار بجوار القرص المحلي الذي ترغب في حفظ برنامج Expert Advisor عليه. فعلى سبيل المثال، نستخدم **Local Disk (C:)** (القرص المحلي (C:)). ثم انقر فوق **OK** (موافق).

هام! يقتصر إتاحة الأقراص المحلية المتصلة على العميل المتصل فقط، وليس موظفي الشركة، علمًا بأنه لن يتمكن موظفو الشركة من الوصول إلى قائمة الملفات الموجودة على القرص المتصل كما لا يمكنهم أيضًا نسخ أي بيانات منه.

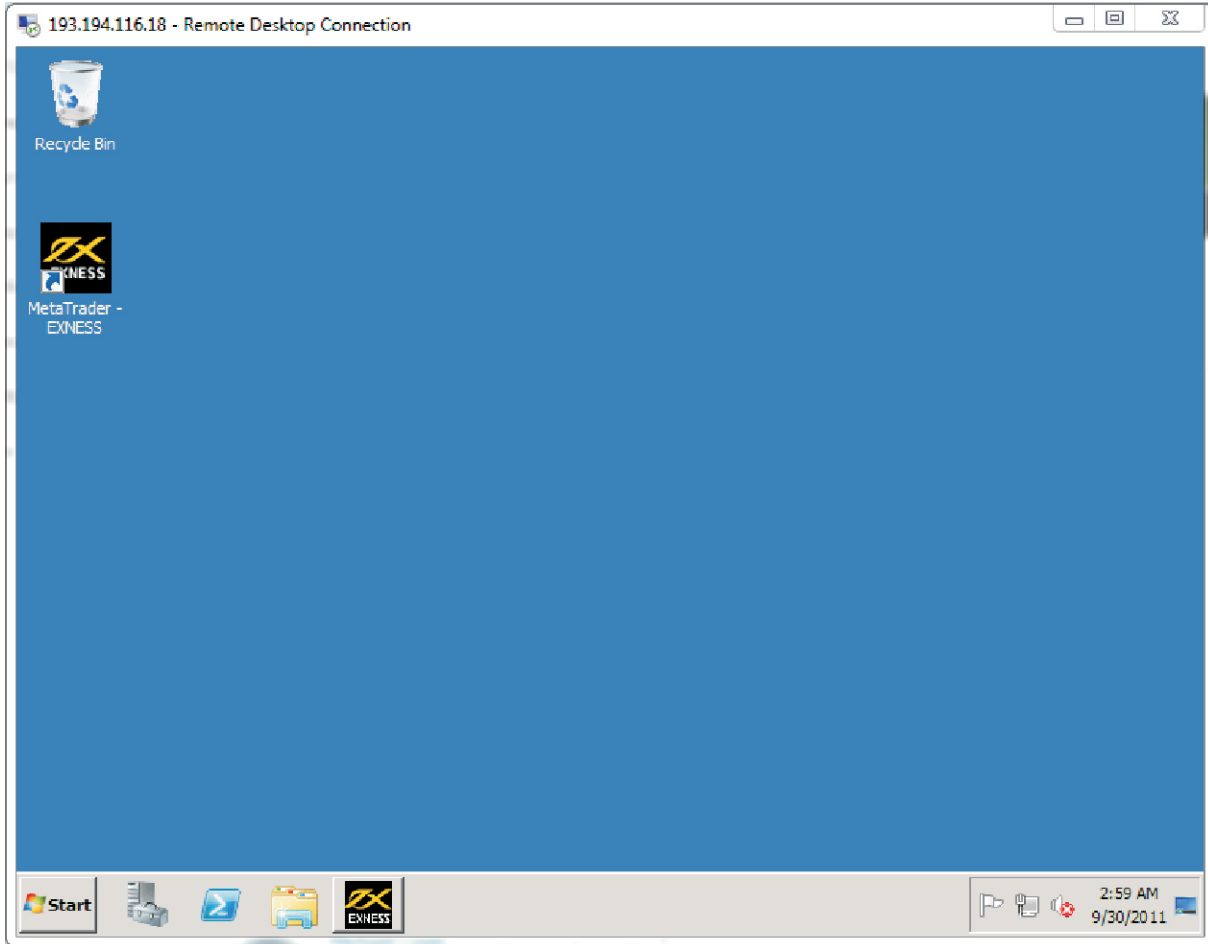




6- والآن، قم بإغلاق نافذة **Options** (خيارات) ثم انقر فوق **Connect** (اتصال) يطلب منك إدخال اسم المستخدم وكلمة المرور خاصتك للاتصال بسطح المكتب البعيد. سيقدم لك حساب **Windows 7** الحالي حسب الوضع الافتراضي. انقر فوق **Switch user** (تبديل المستخدم) وأدخل اسم المستخدم وكلمة المرور لـ **VPS** التي تلقيتها عبر البريد الإلكتروني. ثم انقر فوق **OK** (موافق).

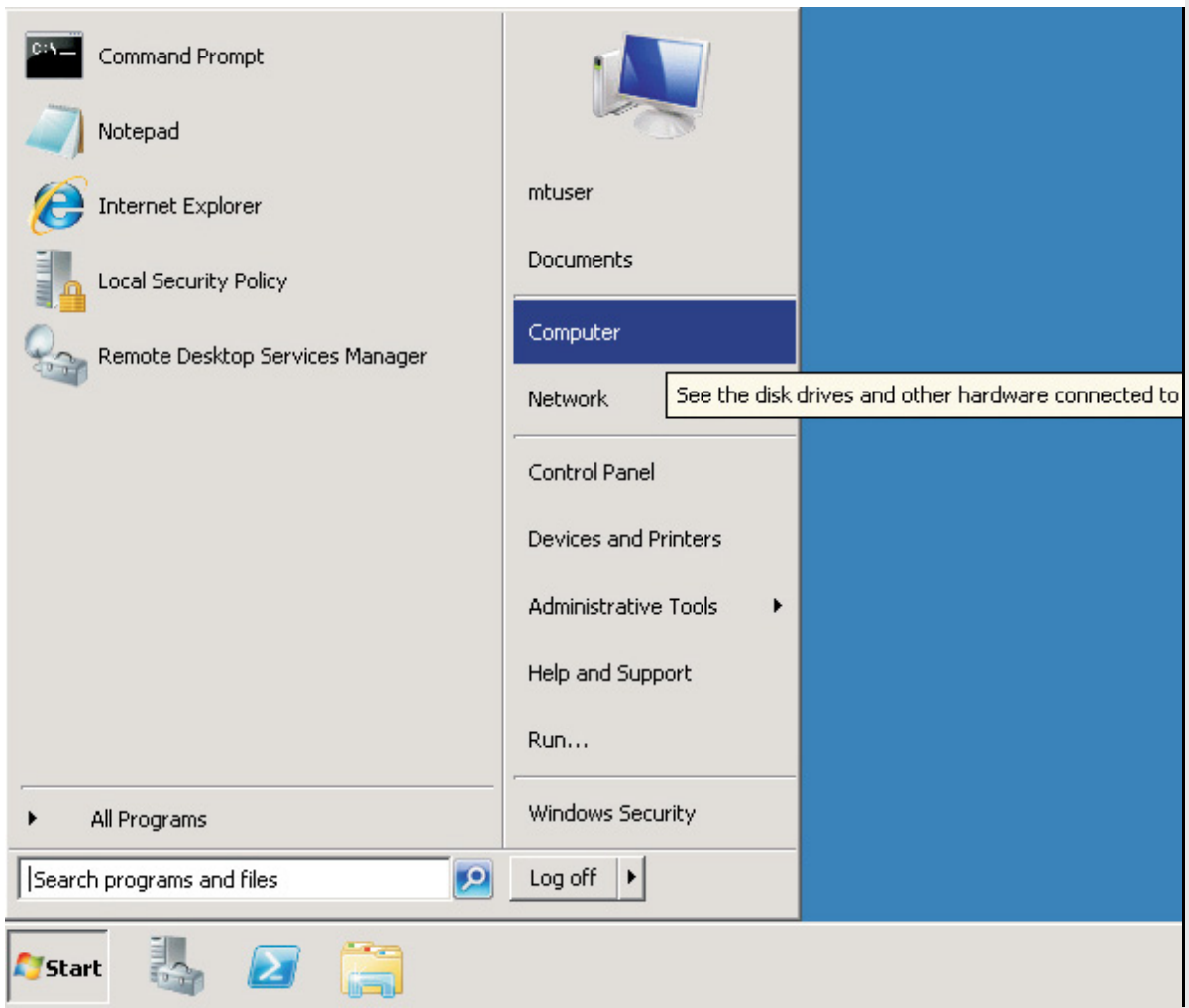


7- في حال إدخال بياناتك بطريقة صحيحة، فسوف تظهر لك نافذة مع سطح المكتب البعيد الخاص بك على خادم VPS الخاص بشركة **EXNESS** مع تثبيت الوحدة الطرفية MT4 بالفعل.

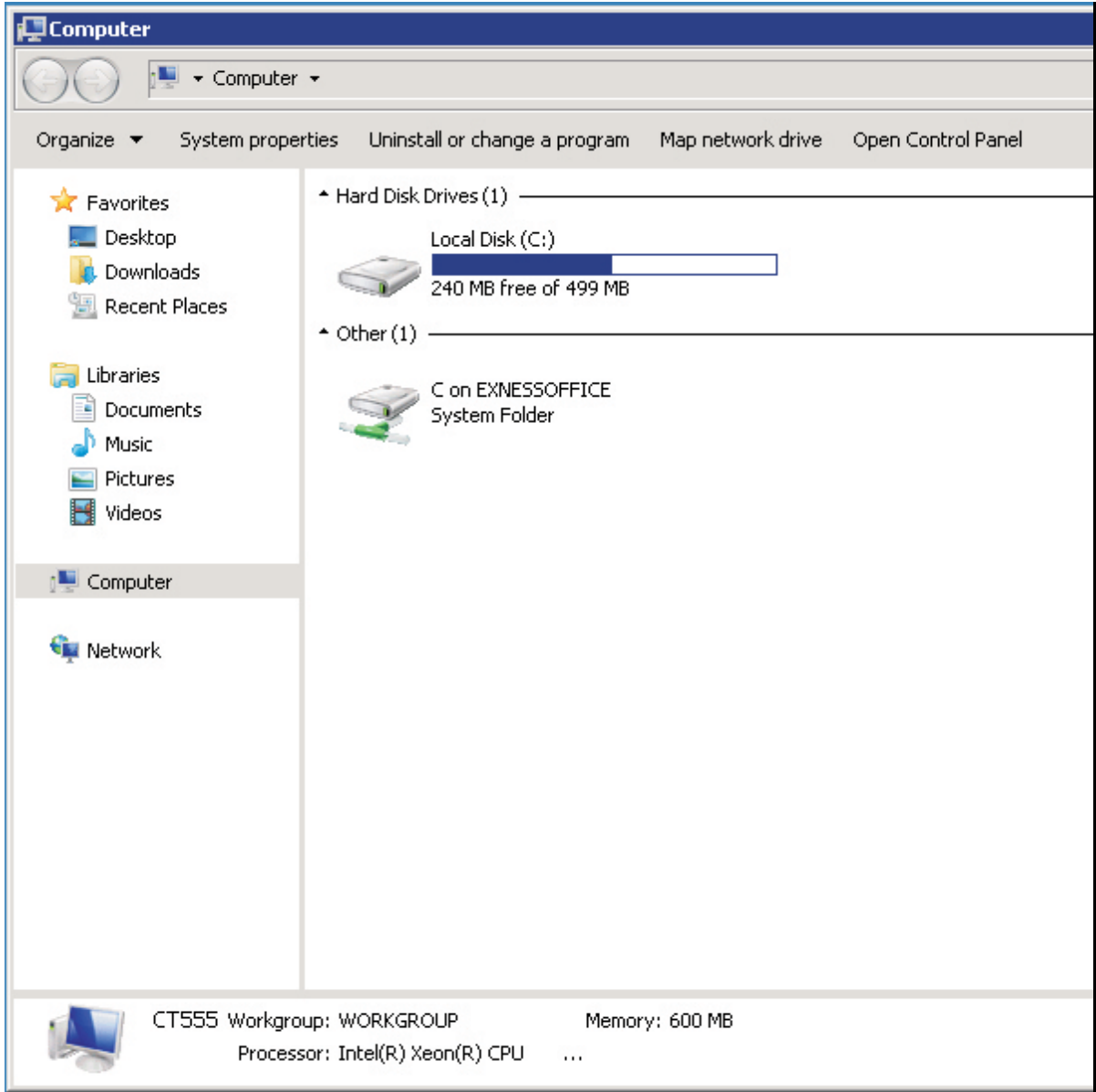


تنصيب برنامج Expert Advisor مع استضافة VPS

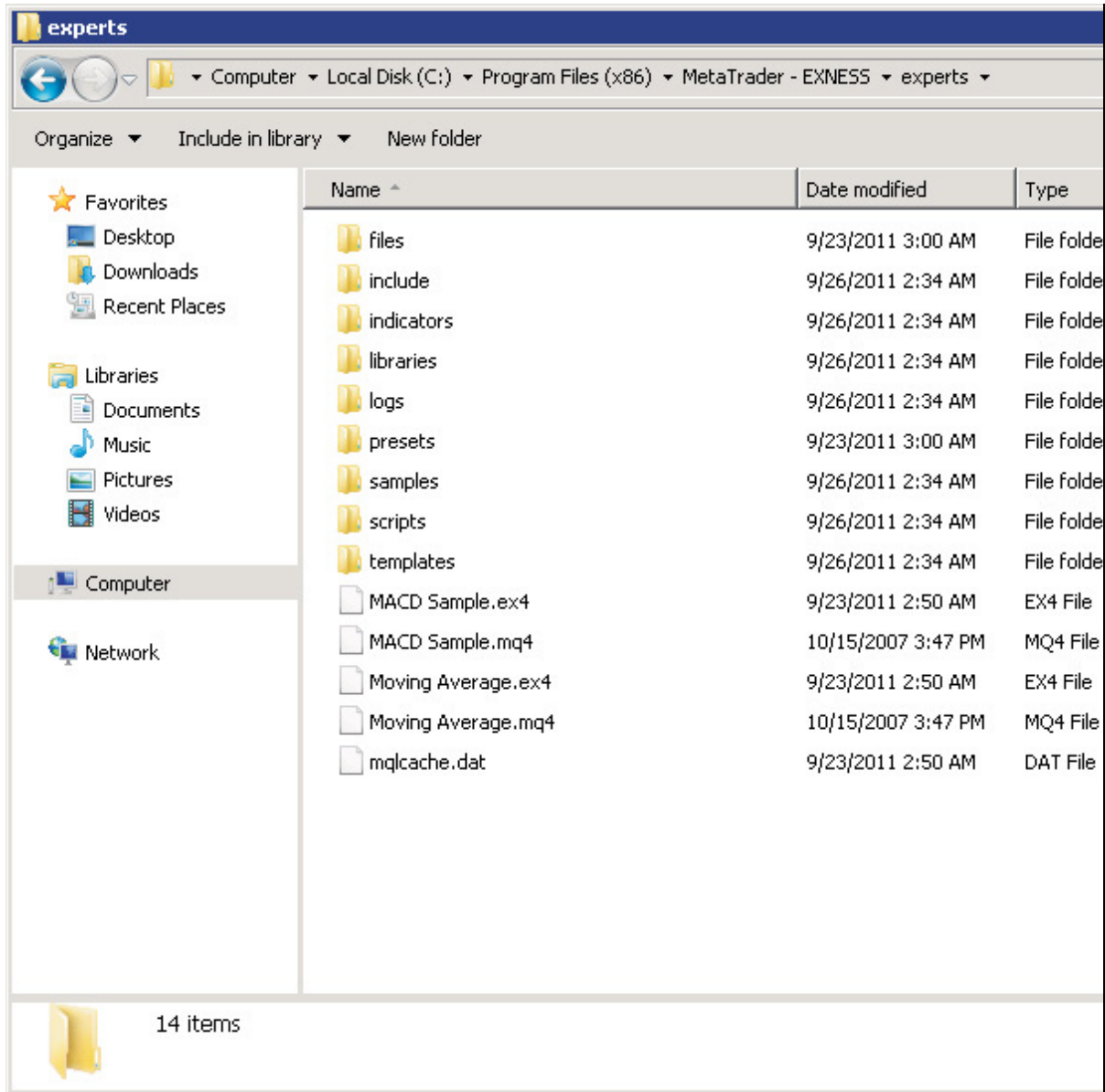
- 1- لتثبيت برنامج Expert Advisor، سجل الدخول إلى الحساب على خادم VPS.
- 2- إذا قمت بإدخال إعداداتك بالفعل لعرض الأقراص المحلية من حسابك، انتقل إلى الخطوة 3 وإذا لم تقم بذلك قم بإدخال الإعدادات كما هو موضح في الخطوات 4 و 5 حتى **Connect to the Remote Desktop** (الاتصال بسطح المكتب البعيد) أعلاه.
- 3- لتثبيت برنامج Expert Advisor على سطح المكتب البعيد الخاص بك، انقر فوق **Start** (ابدأ) – **Computer** (جهاز الكمبيوتر).



4- في النافذة المفتوحة وتحت **Other** (أخرى)، افتح القرص المحلي الخاص بك والذي يبدو على النحو التالي:
<اسم القرص> في <اسم الكمبيوتر المحلي>.



5- وبعد ذلك، ابحث عن ملفات ert AdvisorExp الموجودة على القرص المحلي خاصتك ثم انسخها على المجلد Computer (جهاز الكمبيوتر) / (C:)Local Disk / (القرص المحلي (C:)) / Program Files (x86) / experts/EXNESS-MetaTrader/ (ملفات البرامج).

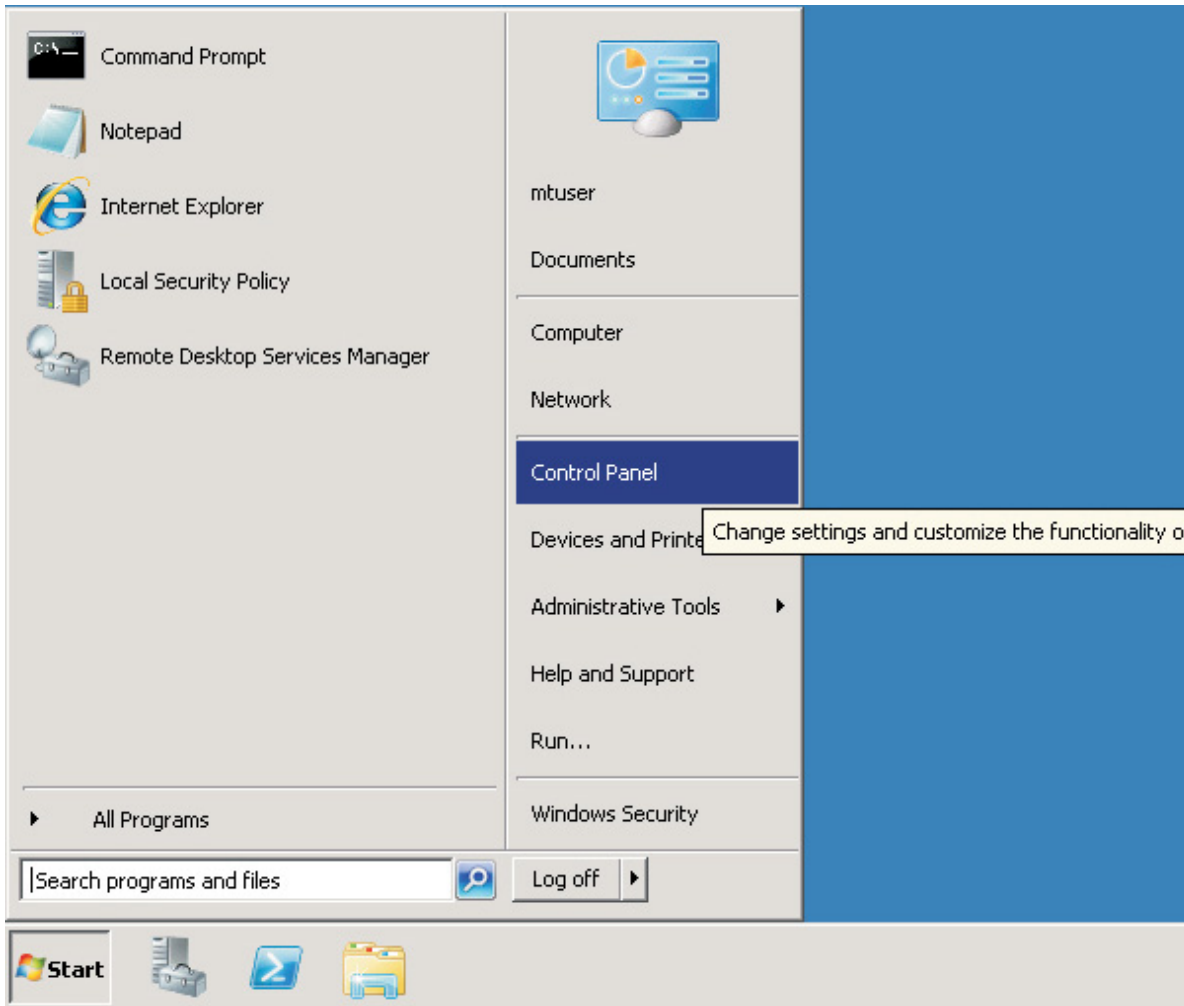


6- ابدأ تشغيل MetaTrader من الاختصار الموجود على سطح مكتب خادم VPS ثم أدخل إعدادات برنامج Expert Advisor.

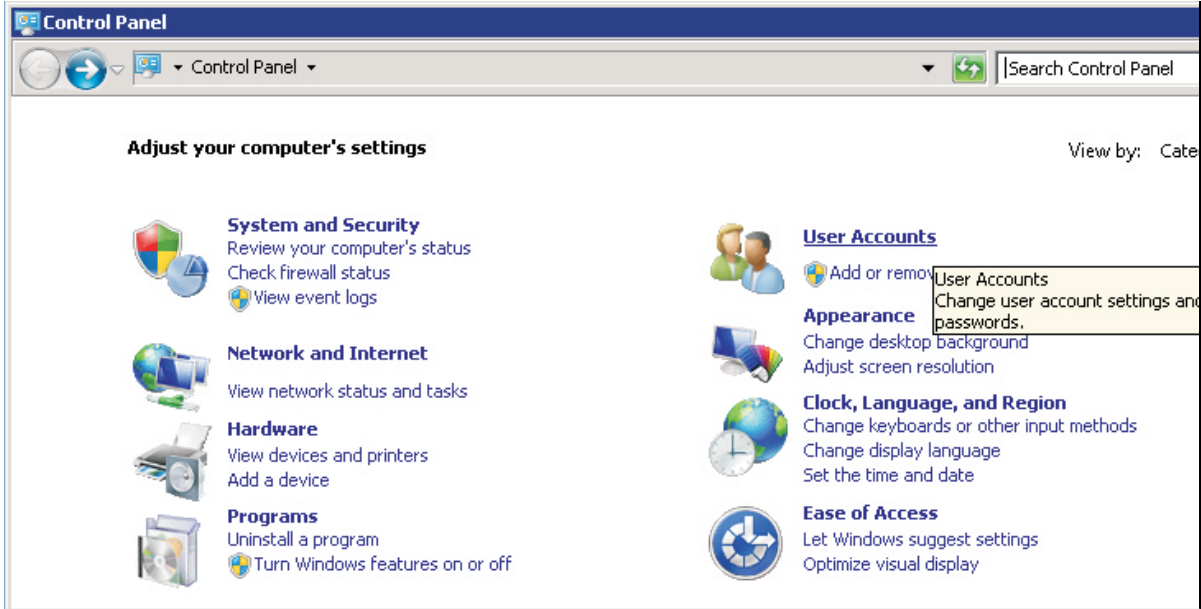
7- إذا كان برنامج Expert Advisor في شكل برنامج تثبيت (بامتداد exe)، احفظه على سطح المكتب البعيد خاصتك وأخبر فريق الدعم الفني لدينا بحاجتك إلى برنامج Expert Advisor مثبت. لذا، يرجى توفير رقم الحساب خاصتك وعنوان IP الخاص بسطح المكتب البعيد لديك، وسوف يتم تثبيت برنامج Expert Advisor في غضون يوم عمل واحد، علماً بأنك ستتلقى رسالة تأكيد عبر البريد الإلكتروني بعده.

تغيير كلمة مرور VPS الخاصة بك

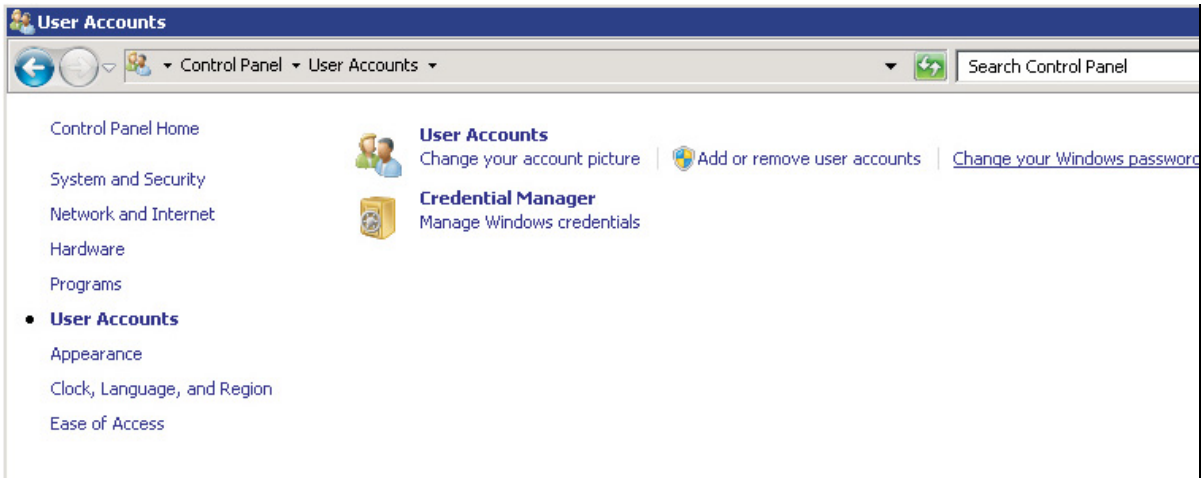
1- لتغيير كلمة المرور التي تستخدمها للوصول إلى سطح المكتب البعيد، انتقل إلى Control Panel (لوحة التحكم): **Start** (ابدأ) – **Control Panel** (لوحة التحكم).



2- في النافذة المفتوحة، حدد **User Accounts** (حسابات المستخدم).



3- في النافذة المفتوحة، حدد **Change your Windows password** (تغيير كلمة مرور Windows لديك).



4- ثم حدد **your password Change** (تغيير كلمة المرور خاصتك) واتبع تعليمات النظام.



5- بمجرد تغيير كلمة المرور خاصتك، لم يعد بإمكان موظفي الشركة استعادة كلمة المرور الخاصة بك. لذا، فبدائية من هذه اللحظة يمكنك التحكم وحدك في الوصول إلى سطح مكتب VPS خاصتك.

هام! إذا فقدت كلمة مرور VPS خاصتك، فلن يمكنك الوصول إلى جميع البيانات الموجودة على سطح مكتب VPS خاصتك. لذا، يرجى الاحتفاظ بكلمة المرور هذه في مكان آمن لا يمكن لأحد الوصول إليه غيرك.



الحفاظ على حماية حسابك

يرجى التذكير بأنه ينبغي عليك عدم مشاركة اسم مستخدم وكلمة مرور EXNESS VPS خاصتك مع أي شخص آخر.



قد يؤدي السماح للآخرين بالوصول إلى استضافة VPS خاصتك إلى فقدان الأموال الموجودة في حسابك.

إذا كان لديك أي أسئلة أو استفسارات بشأن المعلومات المقدمة في هذه التعليمات، يرجى الاتصال بفريق الدعم الفني لدينا عبر الدردشة الحية: <https://www.exness.com/liyechat> أو عبر البريد الإلكتروني: support@exness.com

