

HARMONIC ART

فن اهارمونيڪ

اهارمونيڪ... من افضل الساليب التى تتوقع الشارت

وهو ابن عم ELLIOTT ويمكن ان نقول اخيه فى الرضاة ان بينهم شبه فى بعض الافكار واملفاهيم والتطبيق على الشارت

والفكرة من اهارمونيڪ و ELLIOTT عمنا هو توقع الجتاة ومتى الارتداد او انعكاس هنا ستكون الدوات

بسيطة جدا وال نعتمد على مؤشرات تتقاطع او اى الوان زاهية متلىء الشارت

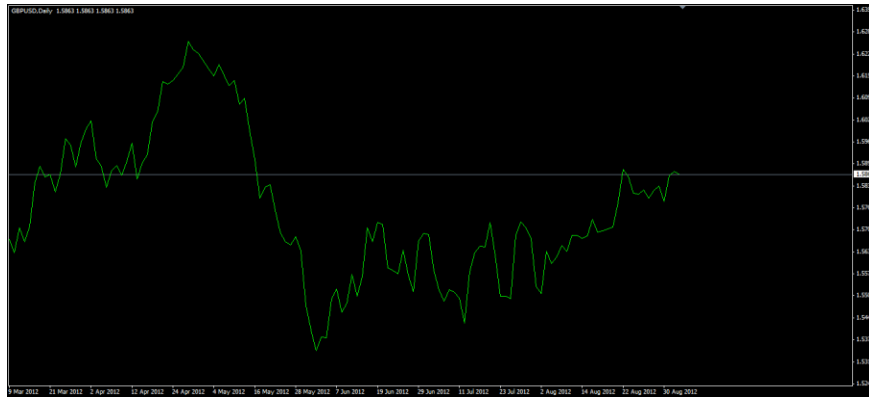
فأنا ارى الفائدة الوحيدة للمؤشرات من وجه نظرى هى ان تكون فلرت لقياس مدى التشبع الدايفرجنس ومن 😊 !! او استخراج

😊 املمكن ان شاء اهلل ان يكون للدايفرجنس مكان بيننا

النسيابية والتوقع هما اساس فن اهارمونيڪ..

وسنشرح اهارمونيڪ بدون اى تعقيد وببساطة شديدة ان شاء اهلل

اوال نفتح الشارت كما ولدتة املينا تريدر 😊 وجنعة على وضع الين شارت كما فى الصورة التالية



موقع فوركس عرب اون لاين
<https://forexarabonline.com/>

مقدمة

إن كل ما اهتم به هو أن لا تتعرض للنصب كمتداول من اي شركة تداول وهمية ،
لذلك أقوم بالبحث والتحري بدقة عن أفضل شركات التداول المرخصة والموثوقة
وأقدمها لكم مع مواد وكتب تعليمية اعتقد انها تفيد الجميع

كذلك اعتقد ان هذا الكتاب مهم جدا لكل متداول يريد أن

يدخل سوق الفوركس

ويتعلم بطريقة صحيحة ، الكتاب به الكثير من الخبرات التي تم اكتسابها على مدار

سنوات وتعتبر خلاصة خبرة الكاتب في هذا الفرع من أسواق المال خاصة

الفوركس وتداول العملات ، وارجو منكم دعوة بظهر الغيب

موقع فوركس عرب اون لاين

[/https://forexarabonline.com](https://forexarabonline.com)

موقع فوركس العرب

<https://forexelarab.com/>

افضل شركات التداول الموثوقة و المرخصة

شركة exness

<https://one.exness-track.com/a/sst5buui>

شركة XS

<https://my.xs.com/ar/links/go/57>

شركة IcMarkets

<http://www.icmarkets.com/?camp=26059>

شركة FBS

<https://fbs.partners?ibl=151942&ibp=570901>

شركة NSFX

<https://nsfx.co/r/E82>

ماذا نرى تلخيصا لحركة اى زوج هو شكل امواج

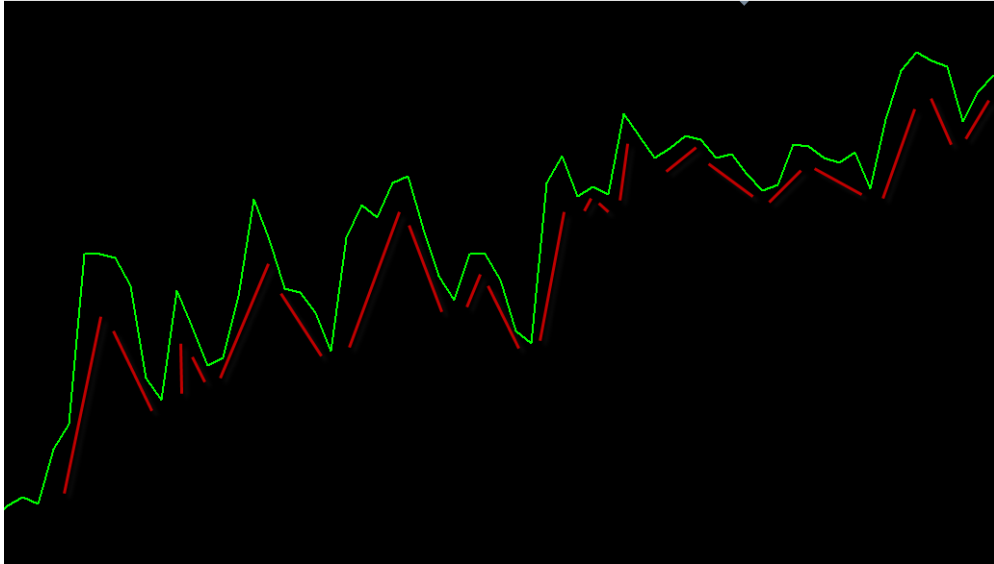
هابطة صاعدة .. ماذا لو مكنك اهلارمونيك بتوقع متى تنتهى ومتى تبتدا كل موجة بنسبة كبرية جدا

ماذا ترى ايضا ارى تشابك بني احلركة مبعنى ان الشارت ال خيرج عن 3 حروف M W N وفى بعض الوقات تكون احلروف معكوسة وضيغ اليها بعض من التذبذب يتالشى مع زيادة حجم الفريم

واليهنا الن حجم الضالع فقط افهم الشارت جيدا

مبعنى

ختيل انك تركب اموجة



هذا ما يفعله اهلارمونيك وايضا ELLIOTT ولكن ELLIOTT بشكل مفصل جدا واصعب من اهلارمونيك

وسيكون ايضا لدينا ملسات من ELLIOTT ان شاء اهلل وبالتحديد موجات ولفى

بعد توضيح الفكرة النظرية نعود الى الفكرة العملية

الشارات ابل مشوع ..ويوجد اكثر من موضوع وابسطهم وافضلهم شرح الوبينار اخلاص بالدكتور اسامة الشكال الشموع وبالتحديد الشموع النعكاسية وهلا دور بسيط معنا

لكن ان شاء اهلل ان هدف الملوضوع البساطة سيكون الاعتماد على الشموع ثانوى وليس اساس

وكما ذكرت سابقا ختيل الشارات موجات ولكل موجة ارتكاز تعتمد عليه منها ما هو قوى له وقت يتم كسرة فية ولكن مل ياتى بعد ومنها ما هو ضعيف ويتم كسره بسهولة ويصبح مهلهل بلغة احمللنني

والرتكاز هو الدعم واملقاومة

وافضل اشكال للدعم واملقاومة هو ما حددة دميارك اعلى او اقل HIGHT & LOW للشمعة بني 7 مشوع او 5



طبعا الملوضوع ليس لشرح اشكال الشموع او الدعم واملقاومة ولكن تلك امثلة لتوضيح ما حنن مقبلني عليه

فمهمتنا توقع الدعم واملقاومة قبل ان يتكون !!

توقع الارتكاز قبل ان يحدث وحدث ذلك ححتاج ابل اداة توقع مهمة جدا الفايبوناتشى وال نقاش والجدال حول الفايبو ناتشى

فمهمة الفايبو معنا انه هو بطل القصة من البداية حتى النهاية

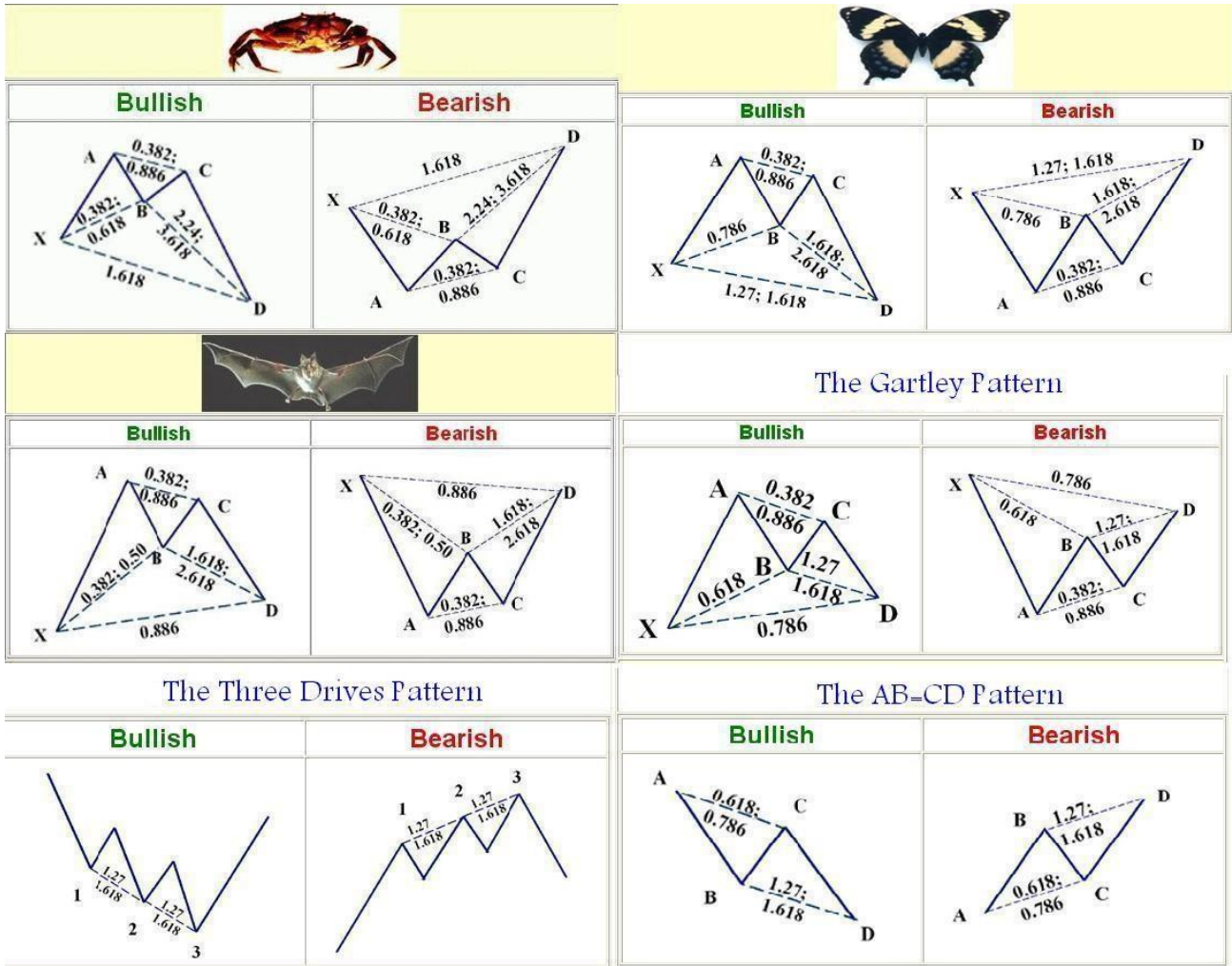
لدينا مستويات مهمة جدا فى الفايبو .. وساحدد ان شاء اهلل ما ححتاج منها هكذا وضعنا

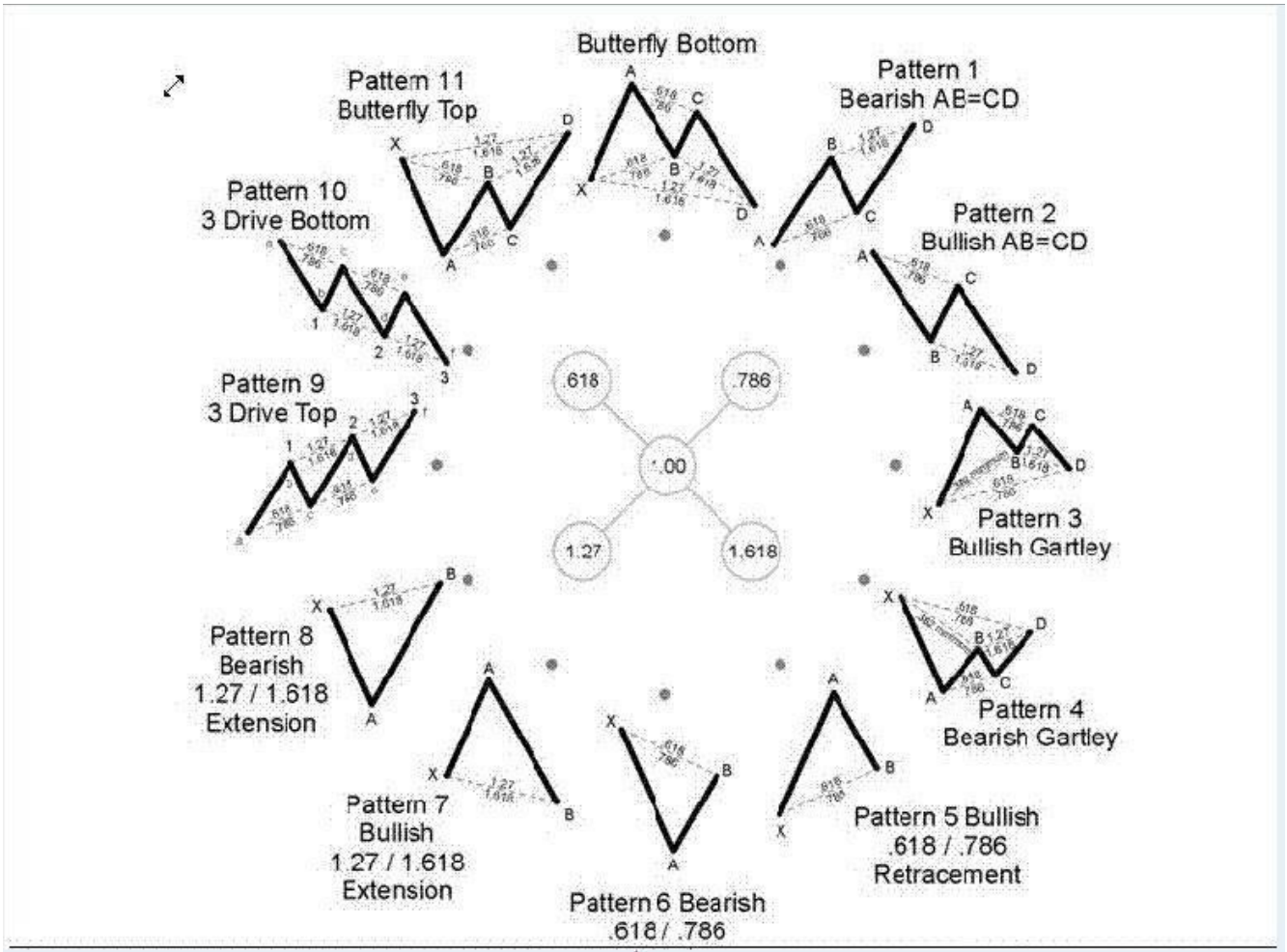
قواعد الساس للموضوع

الن ما هو هدفنا وماذا سنفعل ومتى سيكون التطبيق اوال عندما

تذكر كلمة اهلارمونيك امام املتاجر

تلك الصورة التى تظهر لة فى عقلة بدون اى تشويش





وهي صور للنماذج الشهرية للهارمونيك والتي تتوقع احدث بنسبة كبيرة جدا

وال خيلو الشارات منها فهي كل حركة في الشارات WNM

وايضا لدينا نسب التصحيح اخلاصة بالفايبو فهي بطل القصة كما ذكرت

في غرفة من غرف قصر الذاكرة لديك سنحتاج اليها لكن ليس الن بعد فهم الموضوع بشكل كامل ان

شاء اهلل

فلسفة اهلارمونيڪ

تتلخص فى ان يكون اقوى مؤشر على الشارت هو عنى املتاجر يليها نسب الفايو لتوضيح الروية ويكون احلكم والفىصل هو

الجتاة على الفريم الكبري والصغري

مبغنى

ملوجات الفريم الصغر .. وان ما حيدث على الفريم الصغر هو تكوين مستقبل اجتاة الفريم الكرب

ولكن لى همسة بسيطة

اى فريم اقل من الساعة انا ال احرتمة بشكل خاص مبغنى ان الساعة تكون ملخص للحدث وما حيدث على الفرميات اقل منها

ما هو ال التذبذب الذى مير به الشارت والساعة هى الفلرت العام لفرميات التذبذب الصغر منها

والزمن عامل اساسى معنا

وكما قال العامل واملضارب

جان

عندما جيتمع الزمن مع السعر توقع الارتداد ولكن طريقتنا ختلف كليا عن مغزى الملغنى املقصود فهو مرتبط بطريقة جان فى املتاجرة

والدورات الزمنية التى مير بها السعر وان شاء اهلل بل حديث عنها فى موضوع اخر ولكن احببت اوضح مدى ارتباط الزمن بالسعر

لساعة وعند اتقان الطريقة سيكون لنا لقاء فى كيفية التعامل مع ما هو اقل حتى ال نقصر فى حق

احد

بعد توضيح ترابط الفرميات ننتقل اى العمل اجلا

وسابسط الموضوع بشرح عملى جدا عن طريق مؤشر ZUP

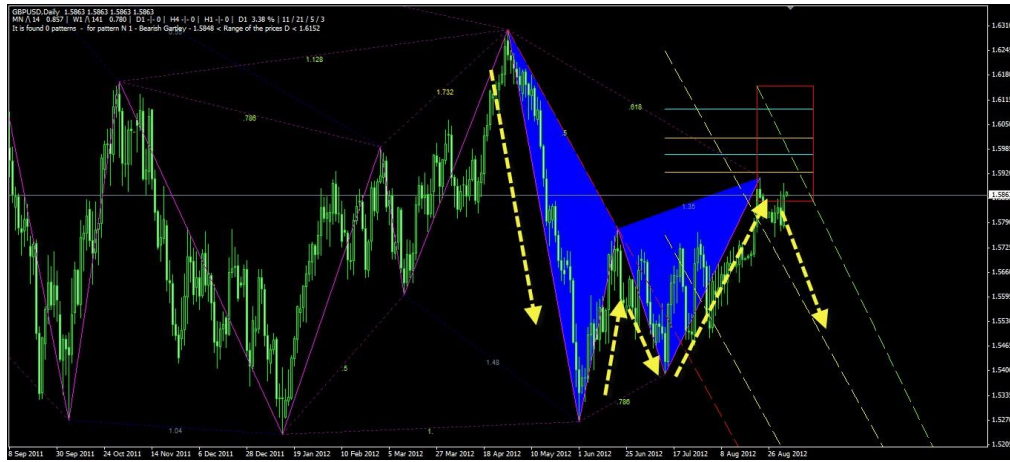
للعلم طريقتنا لن يكون الملوشر دور فيها اصال فنحن سننوقع ما يفعله الملوشر قبل ان يكون

اجلميع يعرف اصدارات الملوشر من اول اصدار حتى الصدار 111 وهو احدث اصدار .. وال يوجد اى مؤشر اخر فى اعتقادى

واصل هذا النجاح و مت تطويرة بهذا الشكل ومؤشر معتمد كليا على التحليل الكالسيكى

الاعتماد اللى على الملوشر لتوضيح فكرة عمل اهلارمونيك ولن نعمل بالموشر بشكل عام فى الموضوع فهو للتوضيح فقط

تلك صورة من الصدار ZUP v100



ما هذا الشكل ؟؟ انة احد

من اذج اهلارمونيك

وبالنسبة الى مساء النماذج ارجوا ان اليهتم بها احد الن بشكل نهائي فقط

تذكر دائما ان النموذج على شكل حرف ال W هو من وذج انعكاسي يؤدي ابل اهلبوط عند اكتمالة كما النموذج في الشكل السابق

والنموذج الذي على شكل حرف M هو من وذج انعكاس عند اكتمالة يؤدي ابل الصعود

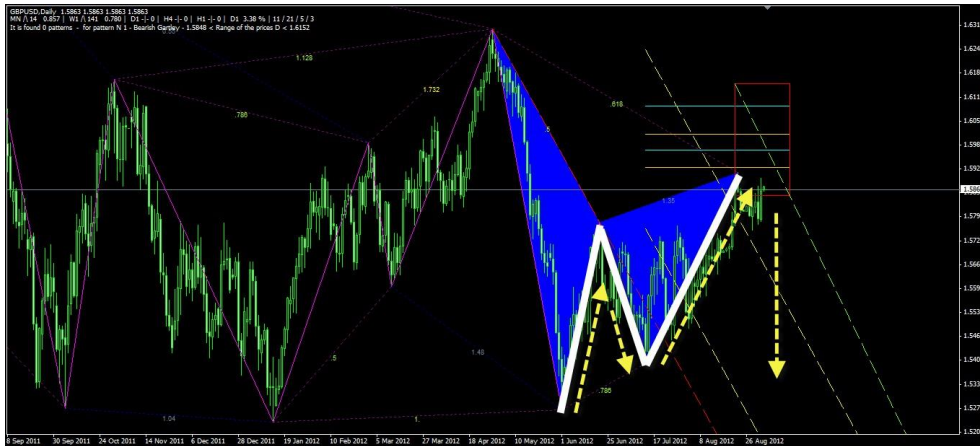


ف N هو من وذج انعكاسي مزدوج يؤدي في بعض الاحيان ابل اهلبوط والصعود النموذج ال يستخرجة

املوشر بشكل منفرد

لكن ملاذا ال يستخرجة بشكل منفرد الة جزء اساسي في النماذج السابقة

نرى مثال النموذج W الانعكاسي اهلابط كيف ميثل النموذج N جزء اساسي منة يساعد على اهلبوط



وكذلك النموذج النعكاسى M الصاعد انظر ابل تشابك حرف N مع النموذج ويساعد على الصعود



إذا ال يوجد حركة فى السوق ال والنموذج N جزء منها

ويأتى بعد ذلك دور السوق لتوضيح الشكل بالضلع الخري ليكتمل النموذج حتى يصبح M او W

وحمركنا الاساسى لتوقع طول ضلع كل منهم هو نسب الفايبو وسيتم توضيح ذلك ان شاء اهلل

M صاعدة كانت ام هابطة ام الدخول من النموذج N هنا محور الملوذوع

حيرك السوق بالطبع النموذج N اذا هدف الملوذوع هو توضع النموذج N للوصول ال النموذج W و M للدخول مرة

اخرى حتى نستطيع ركوب الملوذوع صاعدة كانت ام هابطة

رف ان اسلوبى غريب بعض الشىء على حمركنى اهلارمونيك لكن بل غاية فى النهاية عنوانها البساطة فى التقديم لالعضاء وعدم

التشويش والتعقيد بامساء النماذج ونسب الفايبو

للتنبية مرة اخرى

الموضوع ليس للعمل بالملوشر ووضع فرص للموشر فهو وسيلة لتوضيح غاية الشرح

حتى تستنبط عزيزى القارئ مبتدا كنت ام فى طريقك ابل الاحتراف وال تعلم شىء عن اهلارمونيك ما

W-M-N املقصود من الفكرة و مفهوم حركة السوق

W/M/N

هما حركة السوق ولن خيرج السوق عنهم مهما اختلفت حركاته

ننقل اللى ابل تفصيل ادق اكثر لتلك الشكال

W مثال حرف

مما يتكون

يتكون من 2 دعم و 3 مقاومة

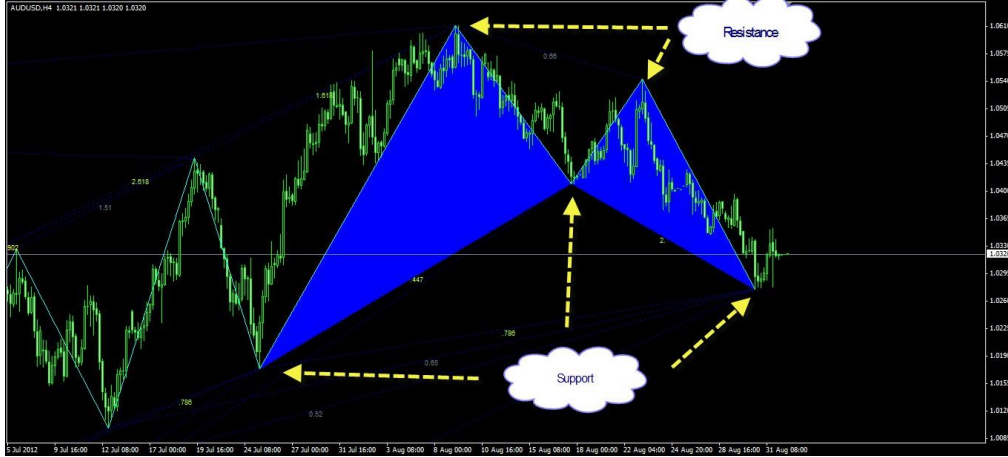
كما فى الصورة



والعكس طبعا في حرف **M**

يتكون من 2 مقاومة و 3 دعم

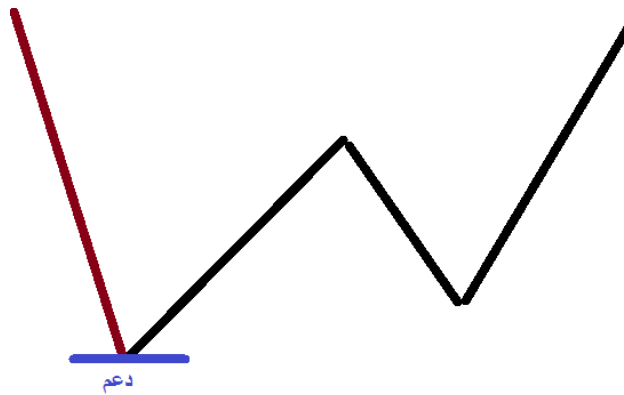
كما في الصورة



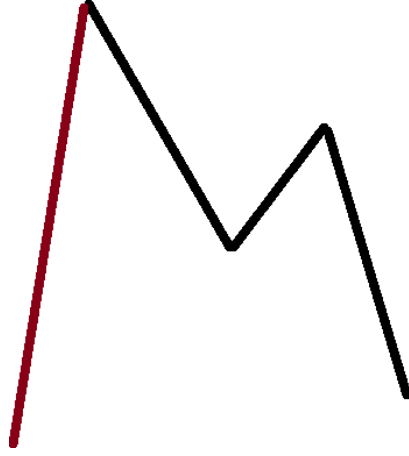
واحرف **N** دائما يكون جزء من W و M ويتكون من 2 دعم و 2 مقاومة

ويكون حسب اضالع النموذج املتشابهك معة مرة يكون تكونة من دعم ومرة يكون تكونة من مقاومة

تكونة من دعم.. النموذج حمده باللون السود



تكونة من مقاومة



إذا مت توضيح مما تتكون النماذج ولسهولة احوار والفهم مت وضع امساء

لتلك الدعوم واملقاومات

بالنسبة للنموذج M و W

يتم تسمية الدعوم واملقاومات من اول ارتكاز مت رسم النموذج منة

وتكون اول نقطة سواء كانت دعم او مقاومة نطلق عليها النقطة X

ثم يليها في الرتيب

A

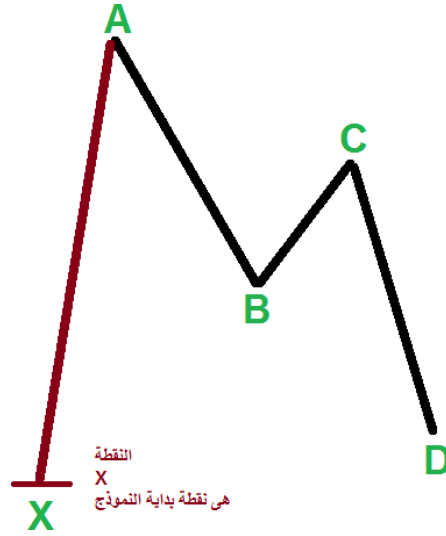
B

C

D

مثال للتوضيح

M النموذج



W والعكس اكيد في النموذج

N بالنسبة للنموذج

كما نلاحظ في الصورة السابقة انه حدد باللون الالمسر ويبدأ من النقطة A وينتهي بالنقطة D

اذا النموذج N

يتكون من

A

B

C

D

إذا ماذا لدينا الآن السوق يتحرك فى اشكال مرتابطة منها صاعد وهابط ونرمز هلا

بالنموذج W و M

ويتم ترقيم الدعوم واملقاومات التى يتكون منها النماذج بذلك الشكل كما شرحنا سابقا

XABCD

ومن وذج N هابط كان ام صاعد

ABCD

الآن امتنى ان تكون رؤية الشارت واضحة لكم وكيف يتحرك السعر داخل تلك النماذج التى تتكرر مع كل قفزة للسعر سواء

صاعدة ام هابطة

الن تنتقل ابل املرحلة الهم و الساسية فى املوضوع

كيف سنحدد تلك النماذج على الشارت من اين نبدا .. وعلى ماذا نعتد وكيف نستطيع استخراج النموذج وكيف نتوقع .. والف كيف ??

الاجابة

بسم اهلل الرمحن الرحيم

نسب الفايبو

نسب الفايبو من اهم وسائل علم التوقع فى الفوركس

وهى اساس اهلارمونيك

نشرح بطريقة علمية ونوضح الامور

الشارت يسري بشكل واضح يعنى هل كل القمم والقيعان متساوية مثال ?? طبعا الالال

نجد خمتلف مرة يكون ضلع اكرب من ضلع ومرة يكون ضلع اصغر من ضلع وهكذا

لذلك تحولت حركة السوق وتبلور فن اهلارمونيك للخروج من مرحلة M W N

ابل مرحلة النماذج مبعنى

ان تلك احلروف رموز

W

متثل النموذج اهلابط وبالجنليزية BEARISH

M

متثل النموذج الصاعد وبالجنليزية BULLISH

N

هي مفتاح بداية النماذج السابقة هابطة كانت ام صاعدة

ومن هنا وضع علم اهلامونيك اساسيات فليس كل من وذج صاعد يشبه الخر الصاعد مثله فيختلف شكل الضالع في احلجم

واملقاس

وكذلك بالنسبة للهابط لذا مت وضع امساء الشكال النماذج صاعدة كانت ام هابط وتعتمد على نسب الفايبو التي تتوقع اين ستكون

النقطة القادمة

ولو اكتشفنا على الشارت مثال النموذج W او M

ومت الرتقيم سنجد ان الضلع الول والذى يتمثل في XA ميثل موجة دافعة

سواء كانت W هابطة ام M صاعدة

وجند النقطة B

هي تصحيح لضلع XA

وهذا ما يفرق النماذج عن بعض نسبة تصحيح النقطة B من الضلع XA بنسب الفايبو

اذا النقطة B هي نقطة الرشاد لتوقع النقطة C وD ومنها ايضا

وضع مؤسس اهلامونيك جي ام هارست

امساء النماذج على حسب نسبة التصحيح من الضلع XA

وتلك اللمساء هي

1- الفراشة

(BUTTERFLY)

2- جارتلي (GARTLEY)

3- الكابوريا

(CRAB)

4- الوطواط

(BAT)

وكل من تلك النماذج

هلا شكل هابط W وشكل صاعد M

W هابط (BEARISH)

M صاعد (BULLISH)

اما من وذج N

فيطلق عليه من وذج

AB= CD

واكيد طبعا منه

W هابط (BEARISH)

M صاعد (BULLISH)

والننسى انه حمرك الشارت

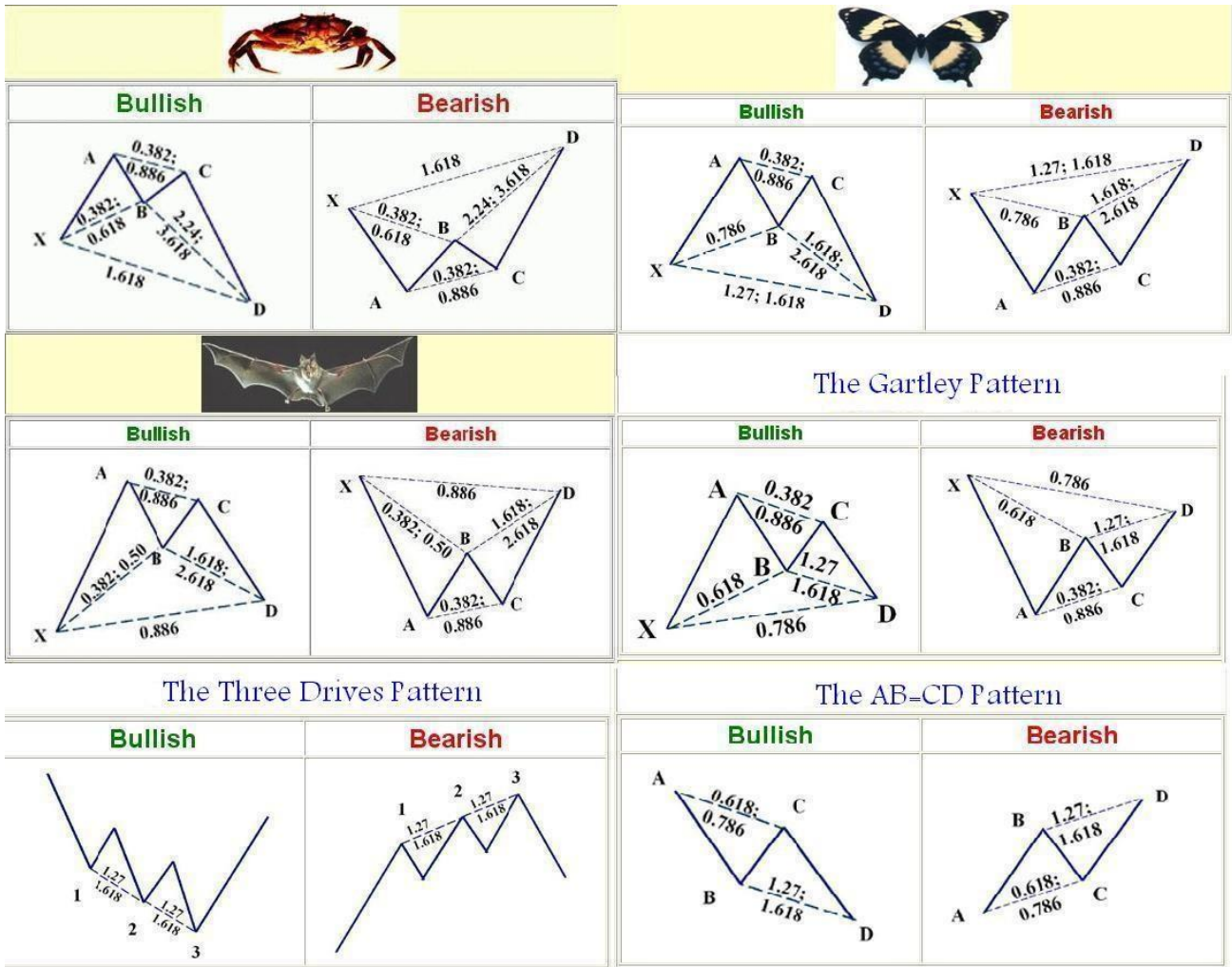
ويوجد في النهاية من وذجني ميثالن ترابط املوجات

ويطلق عليهم

الشكال الثالثة الدافعه (THREE DRIVES)

اشكال (5) PATTERN وطبعا

منهم اهلايط ومنهم الصاعد



ب .. ازاي هنفرق بني كل دة بنسب الفايبو وهل مهم جدا اننا نعرف وحنفظ نسب الفايبو ومنني هنرسم الفايبو

ونبدا التحليل

كل دة احمدم هلل هنختصرة فى اسلوب متاجرة واحد و سهل يريح اجلميع ان شاء اهلل رب العالمني كل اللى انا عايزة

منكم الن هو فهم حركة الشارت الصاعدة واهلابطة فقط

امساء النماذج ليست مهمة ولن يكون همنا التفريق بينهم سنحاول ان خننذهم معا فى اسلوب واحد ندخل به افضل الفرص ان

شاء اهلل

بعد ان تعرفنا على شكل السوق الصاعد واهلايظ

ووضحا النماذج وانواعها وترقمها

نضع الشروط التى يعمل عليها النماذج

ونبدأ بالنموذج املكتمل M و W

الشرح السابق قمت بتوضيح كيف يكون ترقيم الضالع اخلاصة بتلك النماذج والتى هى

XABCD

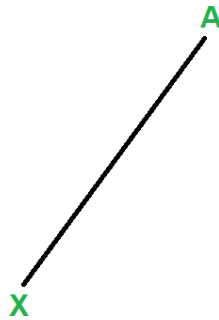
وال ميكن ان نستبدل نقطة منهم بالخرى

الن لكل نقطة منهم شروط

وهى كالتى

ان الضلع الاساسى فى النموذج والذى نبني عليه النموذج هو XA لناخذ مثال مثال لنموذج M انعكاسى هابط

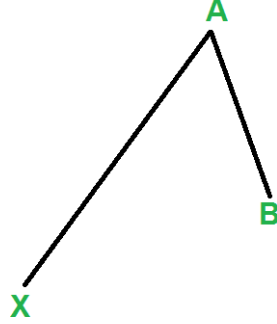
وهذا اول ضلع فيه



دائما يكون الاهتمام ان يكون هذا الضلع موجة دافعة قوية سواء هابطة كانت ام صاعدة

وبعد ذلك تتكون النقطة B والتي من اهم شروطها ان تكون بنسبة تصحيح ال تقل عن 33 فايبو من الضلعXA

والتزيد عن نسبة 111 اي ال تساوى الضلعXA



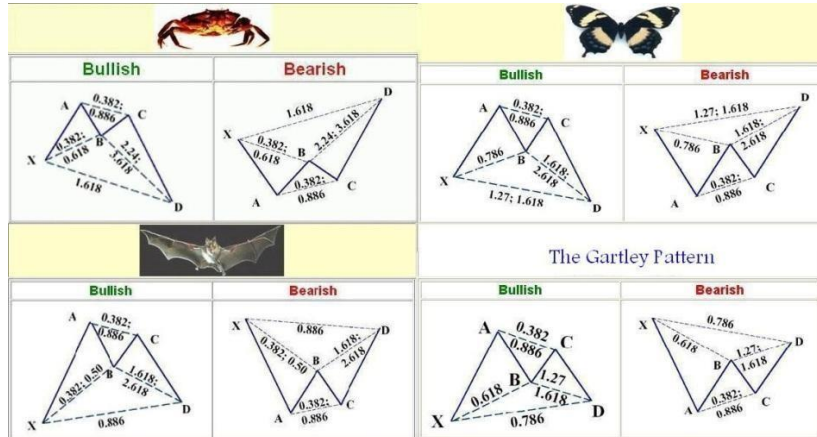
ومن خلال نسبة تصحيح النقطة B نستطيع ان حدد اسم النموذج سواء كان فراشة او جارتلى او كابوريا او بات

ومن تحديد السم نستطيع ان نتوقع باقى النقاط الكتمال الشكل ان كل شكل من اشكال اهلامونيك تقريبا ملتزم بنسبة فايبو لكل ضلع خاص

ببنة

ومن خلال تلك الصورة نستطيع ان نرى النسب مكتوبة على كل ضلع كما فى الصورة

التالية

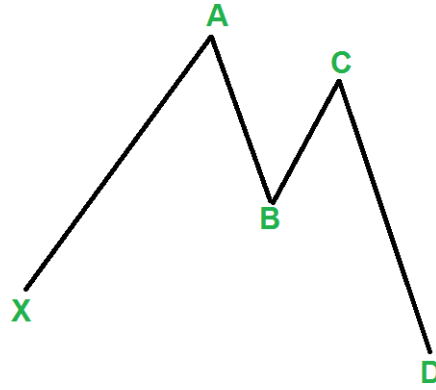


إذا النقطة B إذا استطعت ان تتحددها ستكتشف باقى النموذج ان شاء اهلل

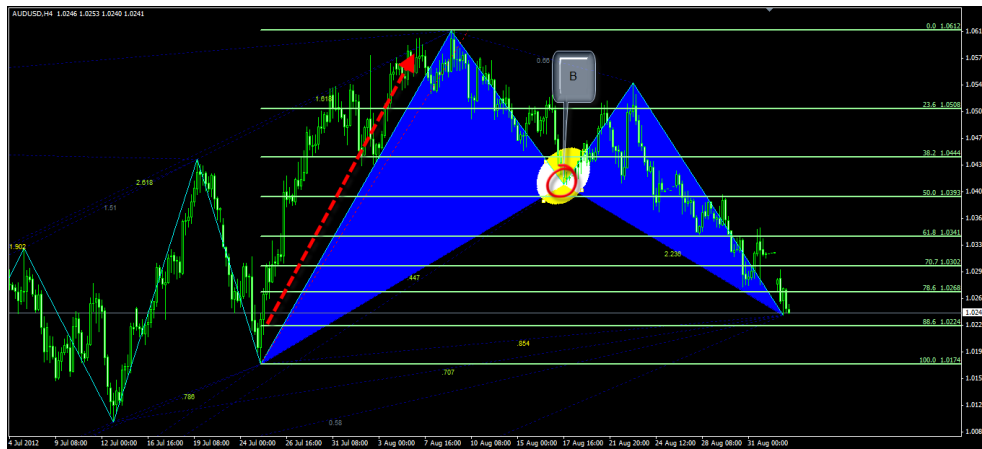
نكمل اخر شارت للتكون الصحيح للنموذج وهو اساس فكرة الملوذوع وهو توقع النقطة C

النقطة A يعنى بنسب الفايبو تكون اقل من نسبة 111 حتى يكون النموذج صحيح

وال جيب ان تتعدها حتى نكون داخل نطاق النموذج W و M



نقطة B نرسم الفايبو على الضلع XA وكما قلت التقل عن نسبة 33 فايبو صحيح هكذا



نقدم لك افضل شركات التداول المرخصة من الهيئات الرقابية

شركة exness من عام 2008 ، تراخيص قوية أهمها الترخيص البريطاني ، سحب و ايداع فوري بدون عمولات ، حسابات متعددة اسلامية بدون فوائد تبييت, سبريد معتدل ومنخفض

فتح حساب إسلامي في شركة Exness

<https://one.exness-track.com/a/sst5buui>

شركة XS الاسترالية من عام 2010، ترخيص استرالي ، حسابات اسلامية متعددة بدون فوائد تبييت سحب و ايداع بدون عمولات سحب في دقائق معدودة سبريد معتدل ومنخفض

فتح حساب إسلامي في شركة XS

<https://my.xs.com/ar/links/go/57>

شركة FBS من عام 2009 تراخيص قوية منها الترخيص القبرصي وحسابات اسلامية متعددة سحب و ايداع في دقائق سبريد معتدل ومنخفض

فتح حساب إسلامي في شركة FBS

<https://fbs.partners?ibl=151942&ibp=570901>

شركة IcMarkets الاسترالية من عام 2010 ، ترخيص استرالي ، حسابات اسلامية متعددة سحب و ايداع بدون عمولات سبريد معتدل ومنخفض

فتح حساب إسلامي في شركة IcMarkets

<http://www.icmarkets.com/?camp=26059>

شركة NSFX من عام 2011 ، تراخيص الاتحاد الأوروبي ، حسابات اسلامية وسائل متعددة سحب و ايداع بدون عمولات سبريد معتدل ومنخفض

فتح حساب إسلامي في شركة NSFX

<https://nsfx.co/r/E82>

ثم نرسم

الفاييو على الضلع AB

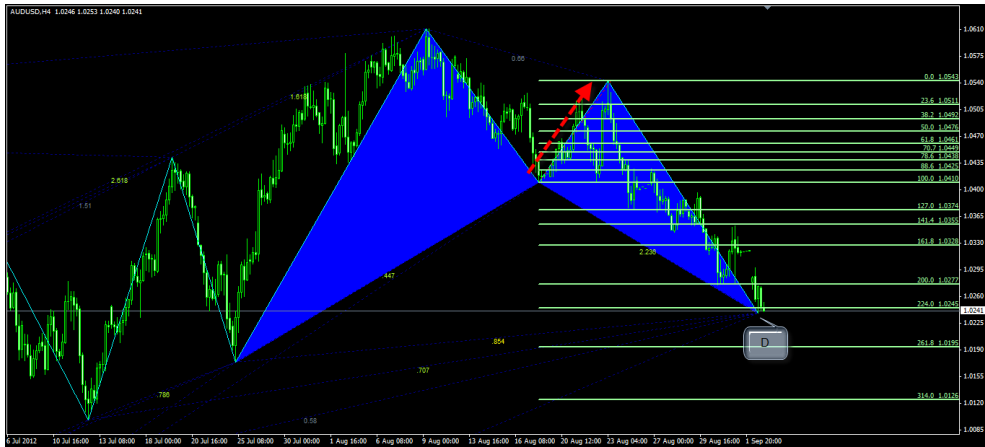
لتوقع النقطة C

وطبعا جيب ان تكون اقل من النقطة A هكذا



طيب لتوقع النقطة D نرسم الفاييو

على الضلع BC هكذا



إذا يا شباب اهم نقطة توقع B ومنها حندد اسم النموذج وعلى هذا الاساس نتوقع النقاط C و D

حسب نسب هذا النموذج كما فى الصورة التى مت عرضها بها صور للنماذج ونسب التصحيح

طيب ماذا لو تكون النقاط XAB

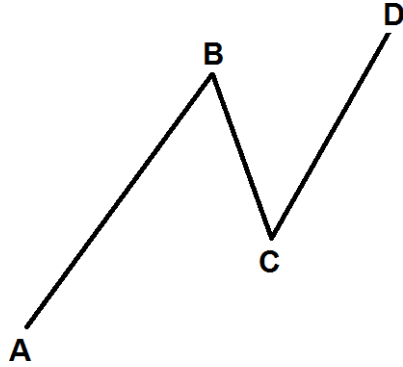
وانتظرنا النقطة C ومل حترتم النقطة A وقامت بكسرهما اذا حنن بصدد النموذج N

واملسمى ABCD

وفى تلك احلالة

نغري الرتقيم ويصبح كالتى

وطبعا C جيب ان تكون اقل من A



وكل ذلك بنسب الفايبو

يك سىكون بسيط ومل ىشمل كل املعلومات اخلاصة باهلارمونىك وهذا ما اهدف

الفة ال ارىء ءعقءء بالنماء ونسب الءصءء

كل ما اشرءة وما ساكمل شرءة ما هو ال عنوان لءرءفة اءءة وبنسب ءصءء ءمءءة

اى ان كل ما فات هو العنوان لفهم ءرءة الشارء

ولكن موضوعنا الاساسى مل ىاى بعء املهم ان ءفهموا الفءرة من اهلارمونىك وكىف ىكون الءوقع

ضالع وءوقع اىن سءكون النءة القاءمة والءى هلا اكءر من اءءمال وكلما اءءلف مكائها اءءلف

اسم النماءء سواء كان فراشة صاءة ام فراشة هابطة

ونفس الكالم على اءلارءلى والكراب والباء

وال ننى

AB=CD

الءن نءءقل لنىب الفابىو ءءى ىكون الكالم واقعى وملموس

ان شاء اهلل سنعمند فى عملنا على

FIBO

RETRACEMENT

الفايبو ان شاء اهلل فى موضوع منفصل لفهم قوة الفايبو فى التعامل مع السوق بكل انواعه

طبعاً اللن حنن منفقنى على ان السوق

لله 3 حركات عربنا عنهم ب 3 حروف

MNW

وتعلمنا الرتقيم اخلاص بهم

XABCD

اللى لدينا مستويات فايبو مهمة جدا وخاصة بكل ضلع

انا لن اخوض بشكل كامل فى كل شكل يرمة السوق

ويتمثل فى من وذج فراشة او كراب او جارتلى او بات صاعد كان ام هابط

سالتزم بنموذج قوى حموة هو فكرة الملوضوع التى يهدف هلاكل هذا الشرح ولله نسب

معينة

و قبل اى شىء

اريد منكم اضافة تلك النسب امل الفايو الموجود باملنصة وهى كالتى

0.786

هى مستوى

78.6%

0.886

هى مستوى

88.6%

1.27

هى مستوى

127%

1.618

هى مستوى

161.8%

2.24

هى مستوى

224%

2.618

هى مستوى

261.8%

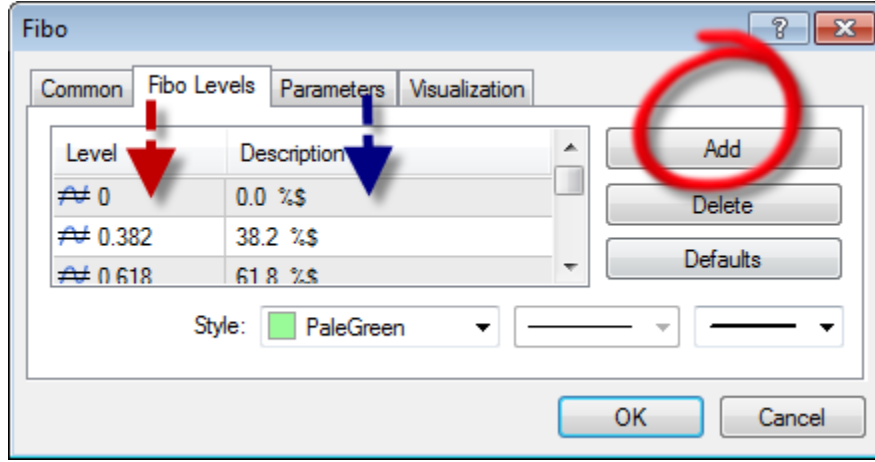
3.618

هى مستوى

361.8%

تلك المستويات يتم اضافتها بالضافة ابل اننا سنستخدم المستويات الموجودة فى الفايبو

والضافة نسب الفايبو انظر الصورة التالية



مكان السهم المحر تضع القيمة مثال 1

ومكان السهم الزرق تضع النسبة 1.1

عن طريق الضغط على خيار ADD

سأرفق لكم مؤشر يضع السعر جيوار نسبة الفايبو لتسهيل

المور عليكم او ميكنكم اضافة % \$

جيوار كل نسبة فايبو فتظهر لكم السعر جيوار النسبة

متام الن

وضحت لكم النسب التى سيتم اضافتها

وبعد اضافتها نتقل ابل المرحلة المهمة وهو كيف نستخدمها وما فائدتها

لكل شكل هارمونيكي نسب معينة لتحديد كل ضلع وكل ارتكاز

XABCD

لكن انا لن اخوض في ذلك كثيرا ساركز على هدفى

وهو توقع اهم نقطة فى النموذج وهى النقطة C

سنعمل ان شاء اهلل على امثلة من السوق المختصار الوقت وتوصيل الملمومة بشكل سريع

وهدفى هو من وذج واحد فى السوق الفضل من ناحية الستوب واهلدف وساوضح ذلك الحقا ارجوا التركيز

وعند اتقانة ستكون باقى النماذج بالنسبة لكم قمة السهولة ان شاء اهلل

الن بعد اضافة امستويات نضيف الزجراج على الشارت بالعدادات العادية خالص دون اى تغري

و اجزاء القادم هو قلب وعقل الملوذوع وسيحتاج ابل تركيز شديد لفهمة بشكل جيد

الن ننتقل لنسب الفايبو حتى يكون الكالم واقعى وملموس

ان شاء اهلل سنعمد فى عملنا على

FIBO

RETRACEMENT

الفايبو ان شاء اهلل فى موضوع منفصل لفهم قوة الفايبو فى التعامل مع السوق بكل انواعه

لكل شكل هارمونيكي نسب معينة لتحديد كل ضلع وكل ارتكاز

XABCD

لكن انا لن اخوض في ذلك كثيرا ساركرز على هدفى

وهو توقع اهم نقطة فى النموذج وهى النقطة C

سنعمل ان شاء اهلل على امثلة من السوق الختصار الوقت وتوصيل الملمومة بشكل سريع

وهدفى هو من وذج واحد فى السوق الفضل من ناحية الستوب واهلدف وساوضح ذلك الحقا ارجوا التركيز

وعند اتقانة ستكون باقى النماذج بالنسبة لكم قمة السهولة ان شاء اهلل

الن بعد اضافة الملتويات نضيف الزجراج على الشارت بالعدادات العادية خالص دون اى تغري

و اجزاء القادم هو قلب وعقل الملوذوع وسيحتاج ابل تركيز شديد لفهمة بشكل جيد

ننتقل الن ابل مرحلة جديدة وهى كيفية استخدام الدوات السابق ذكرها فى املشاركات

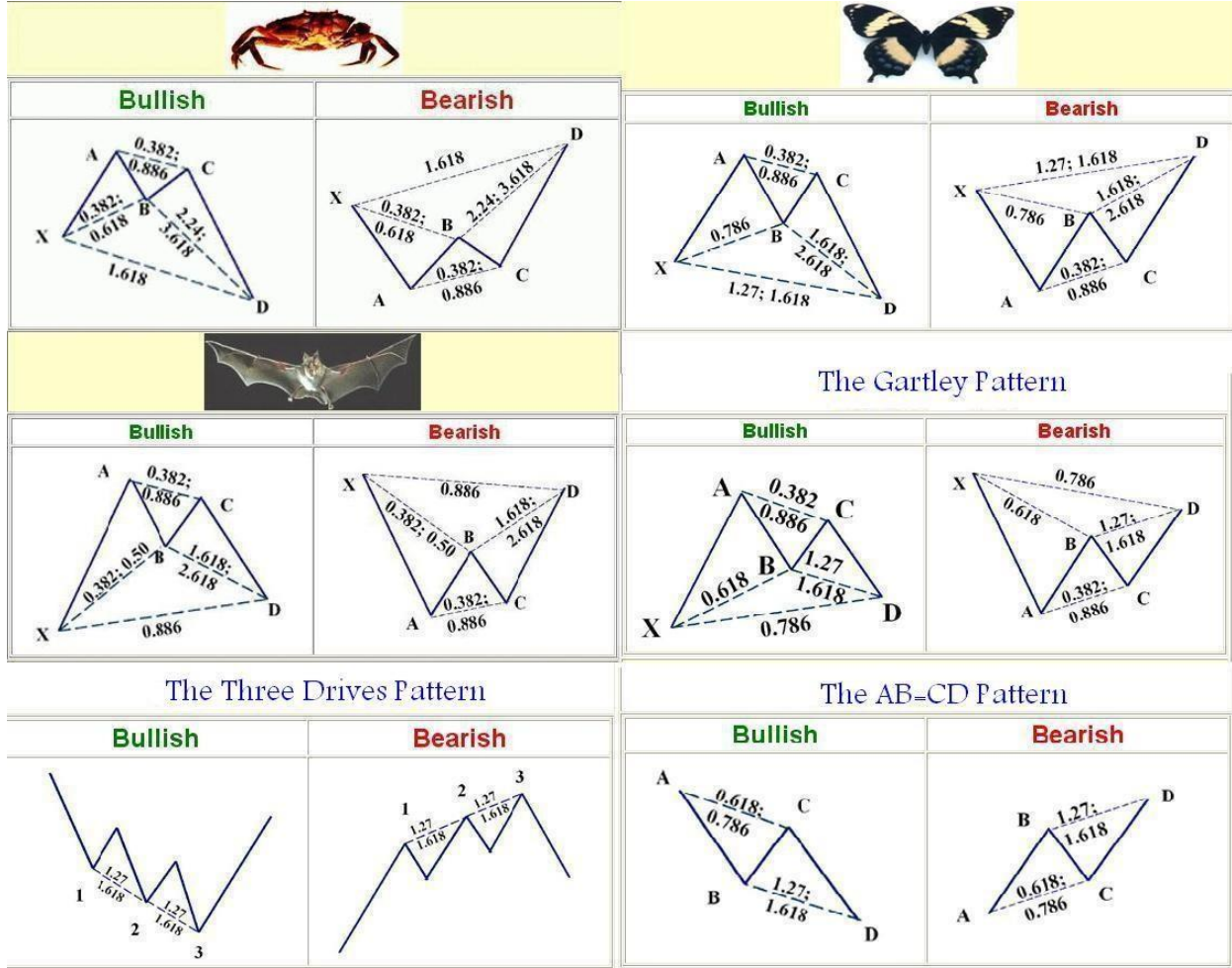
السابقة

-انا قد سبق وذكرت انى لن اخوض فى املتاجرة باملوشر او بالنموذج املكتمل حنن معا ان شاء اهلل سنفعل ما هو اصعب وهو توقع النموذج والدخول قبل ما يتكون والدخول ايضا بعض تكونة فى بعض الفرص الستثنائية .. ويرتك ذلك لكم ان شاء اهلل ولكنى ساوضح

لكم ايضا كيفية املتاجرة بشكل عملى على النماذج املكتملة سريعا

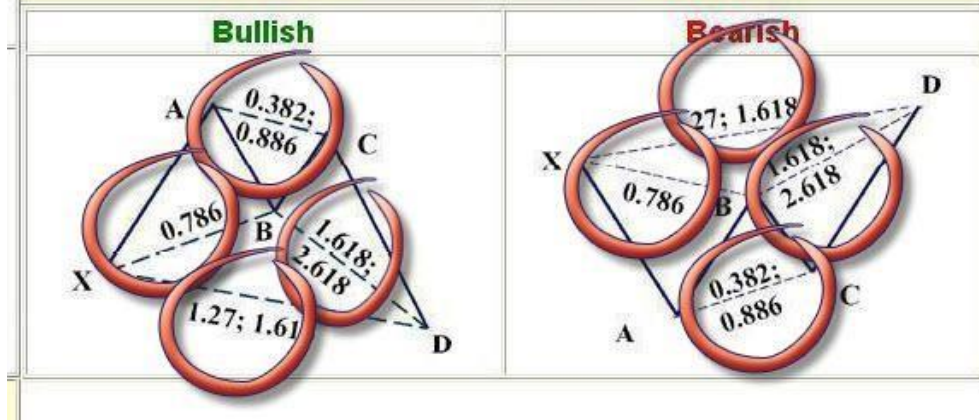
سأحدث الّن معكم عن فكرة عمل الملوشر .. وفكرة النماذج املكنملة وكيفية املتاجرة عليها لن تكون فكرة دقيقة جدا حتى ال اطليل عليكم وكما قلت هذا ليس هدفنا الّساسى وسافسر ذلك الّحقا

طبعا الصورة الّتالية مت عرضها اكثر من مرة لكم



ساوضح كيف نستفاد منها

فلنأخذ منها مثال من وذج الفراشة **W** و **M** اى صاعد وهابط



نرى داخل كل دائرة نسب فايبو ما

املقصد من هذه النسب

املقصد هو نسب تصحيح كل ضلع من الآخر حسب ما مت ذكرة ايضا فى مشاركة سابقة ..

وتفصيل له

انها عندما يكون تصحيح النقطة B من الضلع XA

0.786

وتصحيح النقطة C من الضلع AB من

0.382

حتى

0.886

وتصحيح النقطة D من الضلع BC من

1.618

حتى

2.618

وبالتالى عندما يتكون شكل W او M

فى نطاق تلك النسب يصبح النموذج فراشة

فى النماذج نرى نسب الفايبو التى على الضالع ومنها نتوقع شكل النموذج طيب ازاي هنتاجر على

النموذج

طبعا الكل يعرف ان الزجراج متحرك مع السعر

لذلك عندما يصل النموذج اى نقطة D

والتي تبدأ فى اغلب النماذج من عند مستوى 127 فايبو

من هنا نتوقع الارتداد وندخل عكس اجتاة النموذج لو كان M ندخل شراء ولو كان W ندخل بيع

والن الزجراج متحرك فممكّن تسحبك لغاية 261 فايبو ثم 361

طيب اهدف من املوشر اية هو بيقوم باستخراج النماذج بدال منك اعتمادا على نسب الفايبو التي برمج عليها مثل التي فى صور

النماذج

لكن طبعا انا ضد العمل باملوشر

يدوى حتى امليون ان شاء اهلل

طيب نفسر اكثر كدة بالشارت علشان نفهم

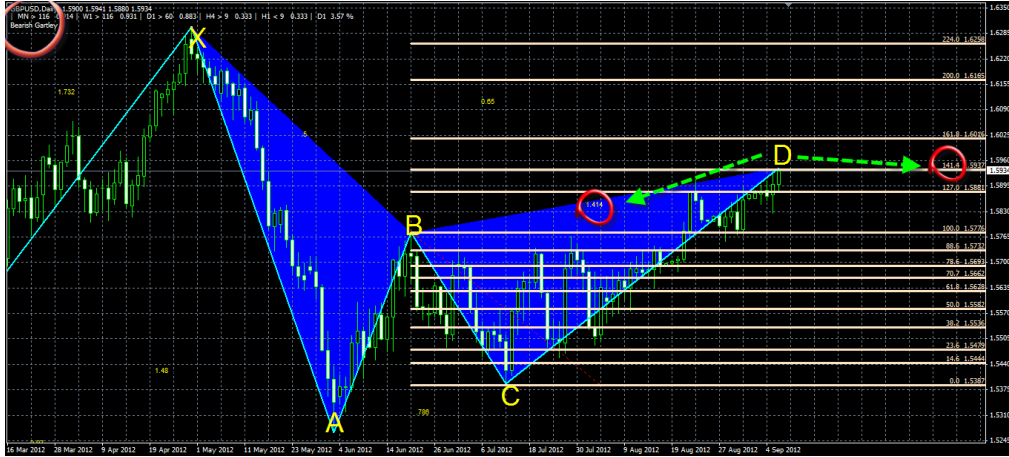
نفتح مثال شارت الديلى اخلاص بالسرتليني دوالر

هنجد من وذج جارتلى W

إذا املتوقع اهليوط

طيب نفسر اكثر

ونشوف هنتعامل ازاي مع النموذج



في الدائرة الكبيرة اعلى الصفحة على اليسار هنجد املوشتر يظهر اسم النموذج وجبوار كلمة جارتلى يوجد

كلمة BEARISH

ومعناها من وذج صاعد لكن انا عودتكم ان النموذج W هبوط متام لتسهيل الشرح والفهم فاملقصد

من ان النموذج صاعد انه صاعد حتى يحدث هبوط وان النموذج تكون من صعود

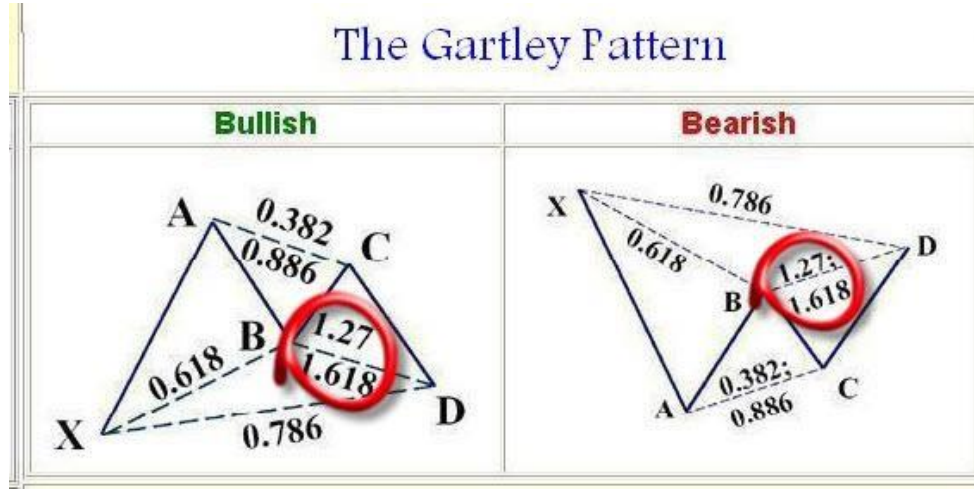
بيننا متمسكني بان W صاعد يؤدي ابل اهليوط فبختصر الطريق ونقول ان ال W من وذج هابط

متام

طيب نرجع لباقي الشارت هنجد ان النقطة D متوقفة عند النقطة 141 طيب هل من وذج اجارلتلى في صور

النماذج نسبة تصحيح D عند مستوى 141

نشوف كدة الصورة



داخل الدوائر مكتوب تبدأ من 127 حتى 161

إذا املوشر رسم النموذج عندما وصل السعر ابل مستوى 127 طيب كل املستويات املوجودة من مستوى 127

حتى مستوى 161

جدا حسب شروط النموذج طبعا زى ما ذكرت سابقا مش شاريت يكون املستوى دة عندك فى

الفاييو

املوشر هيكتب ارقام النسب وانت بقة تفهم لو حدك زى ما شرحت قبل كدة مش عايز لغبطة وحد يسالنى طيب النسبة 141 دى

مش عندى .. لالسف كدة هو متعلمش حاجة النى شرحت النقطة دى سابقا فقبل ما يسئل يرجع كام صفحة للخلف وهيالقى الاجابة

طيب هل فى ثوابت فى املاركت طبعا ال بنسبة مليون %

ميعنى مش الزم حيدث ارتداد من نقطة 161

يعنى من الخر انا هرحيكم

اى من وذج هارمونيك يتكون صاعد او هابط جارتلى - فراشة -كراب - بات

او اى حاجة من باقى النماذج الخرى

كلة يتم العمل عليه كالتى

نرسم الفايبو على الضلع BC ومنتظر الارتداد بداية من مستوى 127 فايبو

فهو اقل مستوى ممكن يرد النقطة D بعد كدة بقعة عندنا مستوى 161 ثم

224 ثم 261 ثم 361 او اى مستوى يقع بينهم

وممكن فى النهاية السوق يفرض كلمته والنموذج يفشل بسبب سيولة قوية عكس اجتاة النموذج هتلقى اتوماتيك املوشر مسح

النموذج من على الشارت

وانت خسرت 😞

اظن كدة املوضوع واضح ياشباب

ونعود بعد قليل لتكملة الشرح

ملعرفة طريق املكسب ان شاء اهلل

نعود ونستكمل شرح العمل على النماذج الكاملة

هناخذ امثلة عملي على طول ان شاء اهلل

وكمان اللي هيحب يشتغل باملوشر في استخراج النماذج ان شاء اهلل يعتمد على من اذج مؤشر

ZUP-V100

و

ZUP-V78

محل من

هنا

هما الفضل في استخراج النماذج مثال

السرتابل دوالر من وذج بات والنعكاس من مستوى 261



الدخول عند خروج السعر من المربع والسقوط الضلع السفلي للمربع



ففى الصل .. نرسم الفايبو على الضلع BC وننتظر D حسب نسب فايبو كل من وذج والدخول

ة فى مشعة انعكاسية هامراو شوننج ستار او دايفرجنس معتمد على مؤشرات التشبع

وهكذا واهلدف يرجع ابل املتاجر ان يوجد اكثر من طريقة للهدف فالصل اهلدف املستوى A ولكن يوجد اكثر

من سبب انعكاس قبل حتقيق اهلدف 😞 ومن املمكن ان ترسم فايبو على الضلع CD ويكون اهلدف مستوى

ارتداد زى مثال 61 فايبو وممكن ترسم TREND

بهذا الشكل ويكون

اهداف مالمسة خط TREND

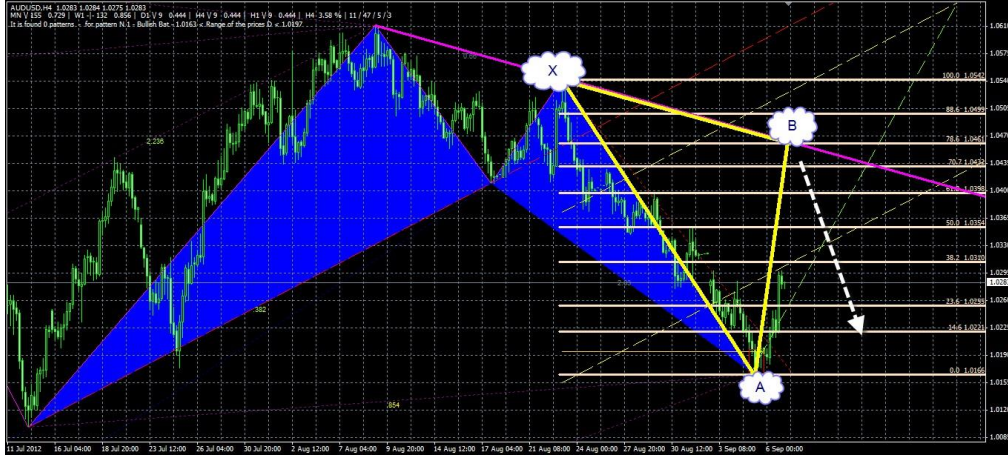


ونلاحظ ان ال TREND يتلقى مع نسبة 73 فايبو وهي نسبة ارتداد

يعنى ممكن تكون نقطة ارتداد لنموذج جديد

هذا الشكل التخيلي ويصبح هذا هو الرتقيم اجدديد وتلك هي فلسفة اهلارمونيك ربط الفكرار وزيادة نسبة التوقع بشكل جيد لدى

املتاجرولنا لقاء مع ذلك قريبا ان شاء اهلل



ويمكن ايضا الدخول بعد كسر النسبة 73 بهدف النسبة 111 فايبو بهذا الشكل



الساليب كثيرة جدا والتطبيق يحتاج اتقان فقط الغري

املهم نفس ما سبق ينطبق على من اذج W و M امتنى ان

تكون الفكرة واضحة لكم ان شاء اهلل

ننتقل سريعا ابل من وذج N

حتى اكون طرحت الفكرة بشكل جيد

من وذج N وهو المسمى بنموذج AB=CD

والمقصود منة ان الضلع AB يساوى الضلع CD

شكل سريع كيف الاستفادة من ذلك النموذج املتوفر على الشارت على كل الزوج والفرميات بشكل

متكرر

اوال ال افضل املوشرات التى تستخرج هذا النموذج غري مرحية باملرة

املهم طريقة التداول على هذا النموذج هناخذ فرصة على السريع كدة من الشارت



الدخول بيع بعد كسر B ثم الدخول شراء

عند الارتداد من D

حسب نسبة الفايبو اخلاصة بالنموذج

ثم الدخول شراء مرة اخرى عند كسر خط ال TREND

اخلاص بالضلع AC

يعنى الطرق كثرية جدا ودة اكثر من وذج متكرر على الشارت وافضل من وذج بيدعم كسر TREND

بالضافة ابل النسبى انة جزء من كل حركة تحدث على الشارت

WNM

نظرة على من وذج السرتابل مرة اخرى



[/URL]

اعتقد ان الصورة بتتكلم لوحدها وكيف نرى ترابط الافكار وخصوصا فكرة رسم ال TREND

من عامل اهلارمونيك حاولت بقدر المكان ابسطة ليكم مجبعا واختصر بشكل مبسط

ومازال امامى ان شاء اهلل الكثرى معكم

وهو فن توقع النموذج قبل ان يكتمل 🤔 وفن املتاجرة وركوب المواج

ونالحظ دائما اننا ندخل من اقوى النقاط على الشارت قمم وقيعان ننتقل بينها وبنى نسب الفايبو السحرية

وال ننسى لنا جلسة سريعة مع ELLIOTT WAVES

ت التشبع و منطقة الفايبو كالسرت السحرية ... لتوضيح كيفية استخدام ذلك فى النعكاس يعنى فكرة سريعة

ليس اكثر

حتى ال اثقل عليكم

السالم عليكم ورمحه اهلل وبركاته٨٨ .. اهلل

بيكم

ندخل يف السرتاتيجه ع طول

ازاي اقدر ابرمج نفسي ع علم جديد او اسلوب جديد ايا كان يف جمال الفوركس او غريه ..

احنا حنعود نفسنا و نساعد نفسنا نفسيا قبل التدريب و مع التدريب

مبعين..

انا عاوز احترف اهلارمونيك شرح اخونا COWBOY قد يكون للبعض جديد الكالم عليه وقد يكون يف

معلومات الواحد مش متعود عليها وعاوز يبدأ يف اموضوع و يستخدم اهلارمونيك كأسلوب للمتاجره ..

حعود نفسي نفسي الال بعد ما استلم المملوماء عليها و بعد كدا ادرب نفسي عليها ..

اخلاطواا ..

1- اشحن عقلك بامللوماء حول اجمال دا ..

2- عود نفسك انك تتعلم بطريقه اجيابيه ال تضع الصعوبات لنفسك بالفشل او أخل

3- قبل النوم خذ نفس عميق بانتظام و ذكر نفسك بطريقه اجيابيه فيها راحه نفسيه مبعين

اثناء الفرته بني الشهيق و الزفري حنقول التي:

انا احترف التداول باهلامونيك.

اجد سهوله ف التعامل مع اهلامونيك.

اربح من التداول باهلامونيك .

استعمل اهلامونيك بأحرفاهيه.

الحظ اجمال السابقيه و صيغتها انها بصيغه المضاارع اي انك تفعال هذا حقا ال جيب ان تقول تلك الصيغ باملستقبل او النفسي

يعين مش حد يقول انا ال اجد صعوبه ف شرح اهلامونيك العقل الباطن بيحذف كلمه (ال_ ٨)

ومش حد يقول انا سوف احترف اهلامونيك ..

عقلك الباطن حيتعامل مع اهلامونيك انك لسه حاتتعلمه والنتائج حتكون مستقبليه ..

بكدا نكون فهمنا اننا نتعامل يف اهداف التوكيدات بصيغه المضاارع فقط ..

تنبيه

لو يف نسبه تردد او عدم ثقّه بالنفس وانت بتقول اجملمه حتدخل ف تدريبك احليقي

ومش حتالقي ف ثقّه بالنفس و انت بتداول ٨٨

تكون واثق من نفسك حيت لو مش بتحصل اجملمه ف الواقع ف الوقت احلاي الزم تقنع نفسك بالتوكيدات عشان

تالقي تاثيري احليقي

ويطبق المر كل يوم ملده 21 مره يف 14 يوم قبل النوم

وتكتب اجمل ف كراسه و تقوها بعد ما تكتبها كل مره من ال 21 مره ٨٨

بالتوفيق للجميع ان شاء اهلل

الفالتر لدعم تحديد منطقة انعكاس

الدايفرجنس

موجات وولفى

الفايبو كالمسرت

الشموع انعكاسية

لن اخوض فى شرحهم حتى ال اظيل عليكم وحتى ال اخرج عن سياق الموضوع ولكن هذة املشاركة لتكوين افضل متبيلت يناسب
املتاجر الملتجر على املتاجرة باملوشر او النموذج املكتمل .. وحنن ال حنب ان نعتمد على

اللوان الزاهية او التقاطعات الوهمية والتشبعات .. التى ارهقت احلسابات

الفكرة انى ارى ان املوشرات التى توفر ذلك النوع من التحليل السابق ذكرة مناسبة جدا لدجمها مع

اهلارمونيك .. انا على فكرة الاعمل بها بنسبة 111 %

احب اكون انا والشارت والفايبو فقط

واملوشر الذى اعتمد عليه هو فهمى حلركة السوق .. معتمد على عينيى ورؤيتى

ولكن اطرحها للفائدة

نبدأ مؤشرات الدايفرجنس

الفضل هما 4

مؤشرات فقط

MACD_DIVERGENCE

OsMA_DIVERGENCE

STOCHASTIC_DIVERGENCE

TRIX_DIVERGENCE

شرح سريع لفكرة المؤشرات

ولنأخذ مثال على مؤشر

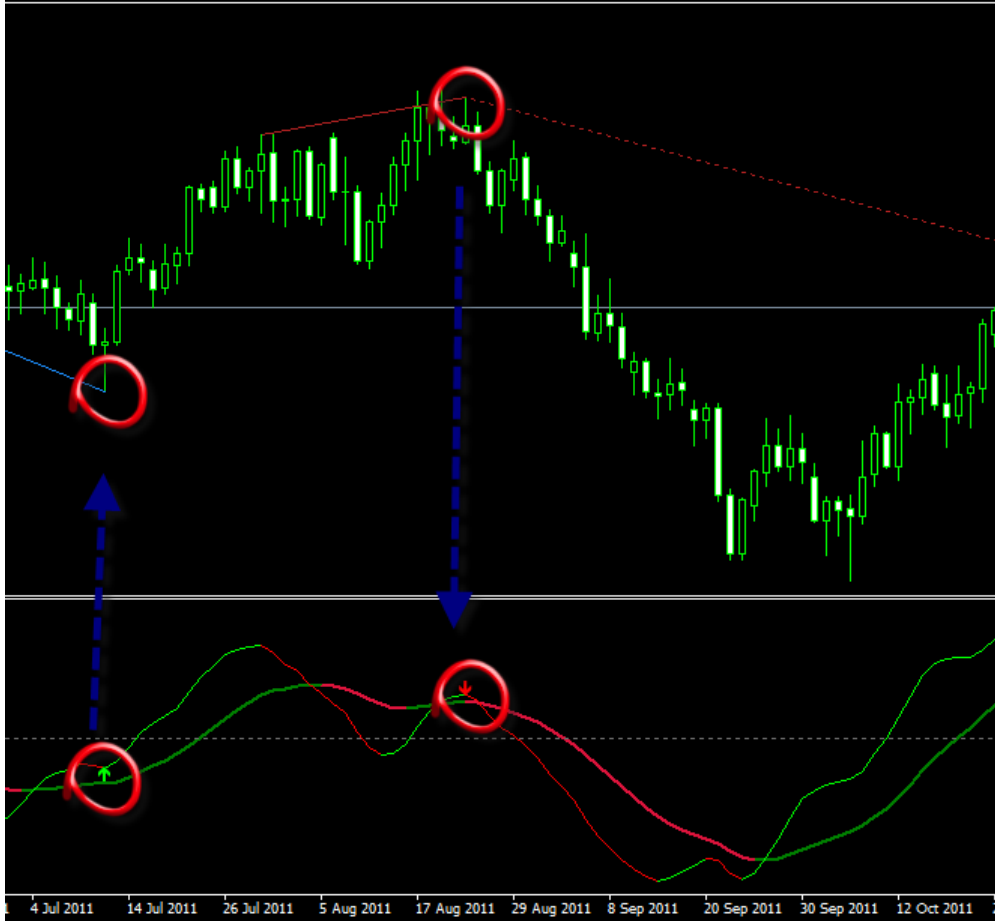
TRIX_DIVERGENCE

وما ينطبق عليه ينطبق على باقي المؤشرات

نحن ال نهتم بتقاطعات المؤشر والوانة فقط نبحت عن ذلك السهم الصاعد واهلابط ببساطة .. ال اكثر وال اقل وعلى ماذا يعتمد المؤشر ذلك سيحتاج موضوع منفصل لشرح الدايفرجنس .. واحنا مش عايزين نضيع

وقت 

نلقى نظرة على الصورة التالية



اعتقد الفكرة واضحة ونفس الفكرة تنطبق على باقي المؤشرات السابق ذكرها

ال نغري في اي من اعدادات اي مؤشر ما عدا حجم اخلط واللوان فهذا يعود لذوق كل شخص منكم

همسة بسيطة مؤشر الدايفرجنس الملتزم على الستوكاستيك افضل اعدادات لية تكون هكذا

9

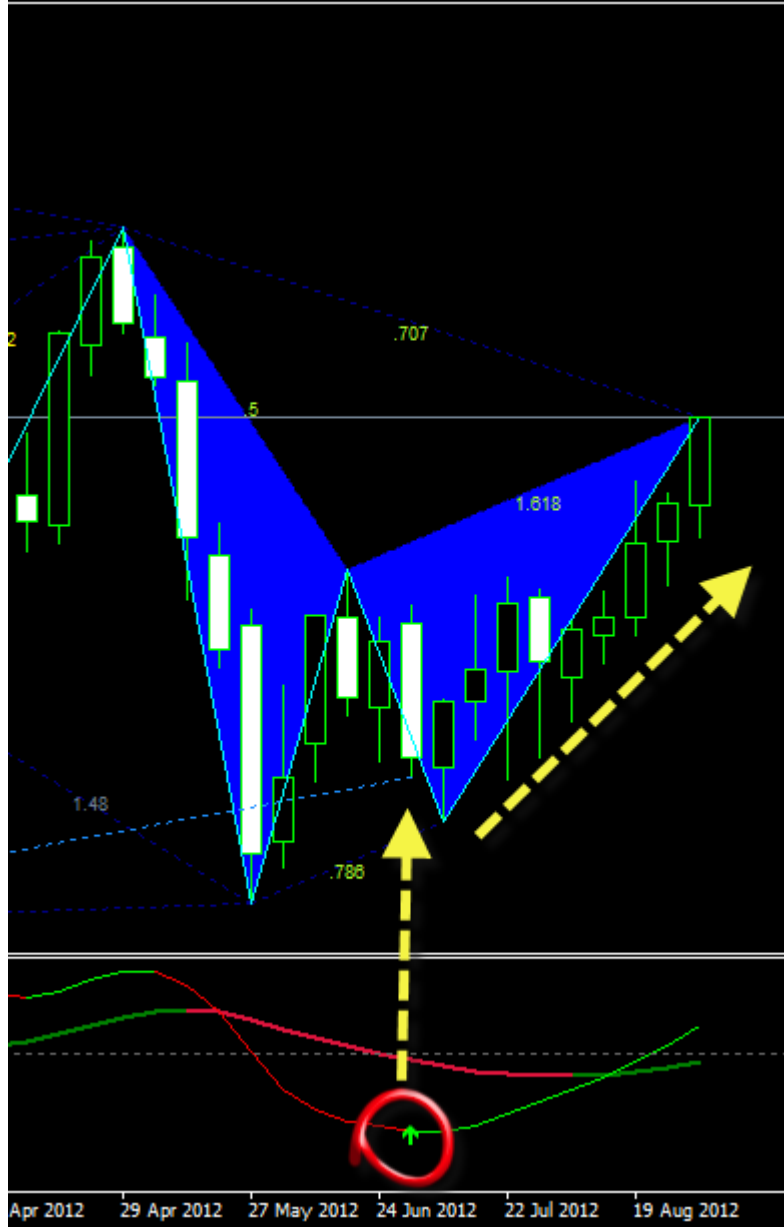
5

5

كل شخص فيكم لية حرية اختيار اي مؤشر حبيب ان يعمل به

توضيح العالقة بني املوشر والنماذج انه يساعدك فى بعض الوقات فى دعم حتليلك

مبغنى مثال لو انت توقعت النقطة اللى فى الصورة



هى c مع مستوى فايبو حسب شروط النماذج مع ظهور اشارة صعود قبل ما يوصل ليها السعر اذا توقعك مفلرت بشكل قوى

ونفس الكالم ينطبق على باقى مؤشرات الدايفرجنس

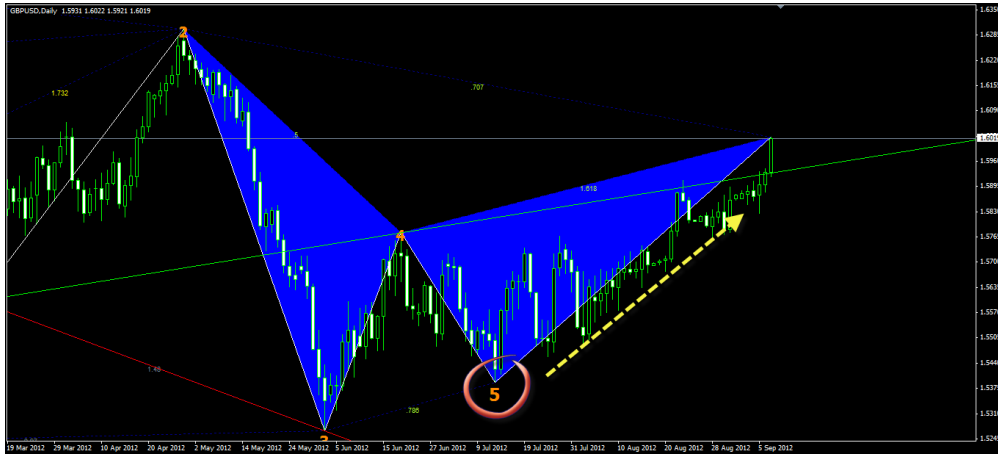
ننتقل ابل موجات وولفي

لن اخوض فى شرحها ساعطيكم اخلاصة فى مؤشر واحد فقط

املوشر هي عند ظهور رقم 5 توقع الارتداد وهو رقم الملوحة العكاسية التي ترد السعر .. لكن طبعا كل ذلك معتمد على الزجراج املتحرك زى اهلامونيك بالضبط

واللى بيدعمة هو الفايبو لتاكيد الشارة صورة لدمج

املوشر مع النموذج



منطقة الكاسرت

FIBONACCI RETRACEMENT هي دمج

مع

FIBONACCI EXPANSION

ودى فى حالة اكتمال النموذج بتكون جيدة جدا

نشوف كدة مع بعض

اوال هرتسم عادى جدا الفايبو على الضلع BC

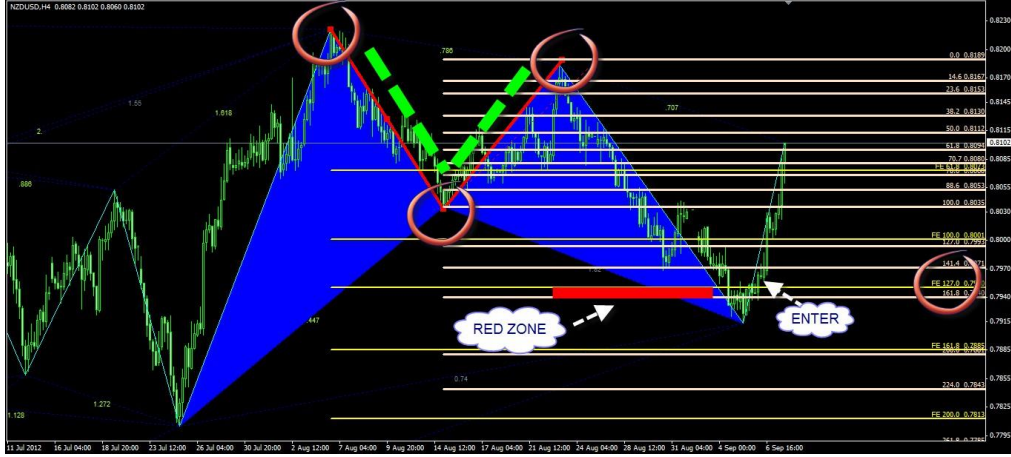
موقع فوركس عرب اون لاين

<https://forexarabonline.com/>

لتوقع النقطة D

FIBONACCI EXPANSION ثم هنضيف

بالشكل التي



FIBONACCI EXPANSION الفايبو

بيتم رسمه على ال3 دوائر احمرء او النقاط المعروفة بABC

FIBONACCI EXPANSION الفايبة منه هو عند تالقى نسب النموذج المعروفة مع نسبة ال

بيكون منطقة يطلق عليها الفايبو كالمسرت احملةدة باللون الاحمر .. اهدف منها توفرى افضل اماكن انعكاس والدخول بشكل

جيد ويتم الدخول بمجرد كسر تلك المنطقة بشمعة

قوية تدعم الجناة اجلديد وال ننسى جيب توافق شروط النموذج

الشموع العكاسية

الكل يعرف اهمية الشموع .. لكن انا اعتمد عليها بنسبة 11 %

طيب اختصارا للوقت

يوجد مؤشر متخصص فى اكتشاف الشموع العكاسية فقط مع اظهار سهم على كل مشعة مع اغالقها

لتحميل كل الموشرات السابق ذكرها فى المشاركة

من هنا

طبعا انا عارف انى اختصرت جدا احلوار فى تلك الفالتر

لكن الـ الموضوع ليس لشرح طرق عمل الفالتر فال اريد ان اضيع وقتى ووقتكم معها

رعا مهم جدا النى ارى ان اذا اراد البعض عمل متبيلت للمتاجرة بموشر اهلارمونيك فقط واراد يعتمد فالتر مثل اى طريقة فل

يعتمد تلك الفالتر فهى جيدة انل حدا ما مع اهلارمونيك

انا عن نفسى .. ال اعتمد كما قولت غري على الفايبو وخربتى فى اهلارمونيك و ليس اكثر من ذلك الشارت

دائما عندى كما ولدتة امليتا تريدر 🍀 وهذا هو

الفضل من وجه نظرى

وبكدة يا شباب اصبح لديكم فكرة عن اهلارمونيك بشكل جيد وفكرة عن الموشرات امساعدة وبالتال لفاننا القادم ..

ان شاء اهلل

موقع فوركس عرب اون لاين

<https://forexarabonline.com/>

هيكون حوار عن توقع النماذج قبل ان تتكون وكيفية دخول الفرص وما هي أقوى الفرص على الشارت

وعالقة اهلامونيك بالفتوات السعرية والرتيندات ..

يعنى شغل حم تاج تركيز كل ما فات شىء وما قادم ان شاء اهلل شىء اخر خالص شكر ا حلسن

متابعتم

وايل لقاء اخر ان شاء اهلل

فى كل من اذج اهلارمونيك دائما ندخل الفرص من الرتقيم D لكن ان

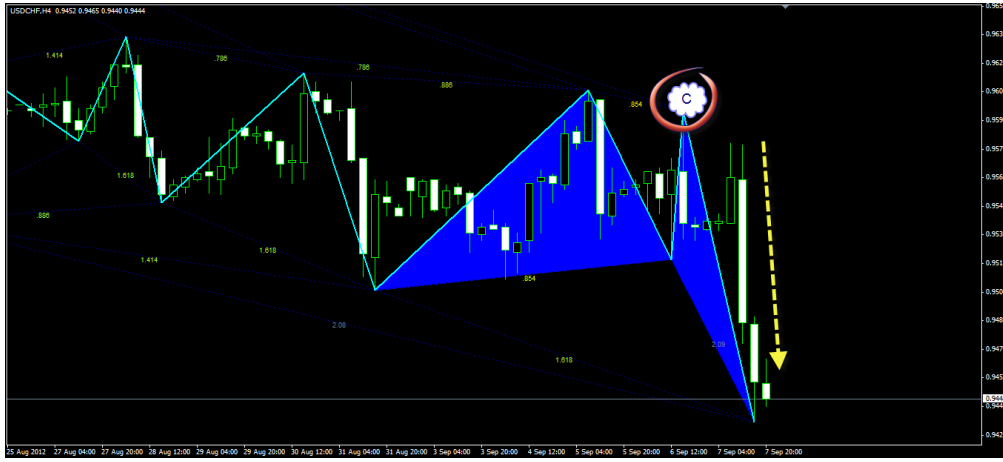
شاء اهلل

سيكون لنا اسلوب اخر

فماذا لو توقعنا النموذج قبل ان يتكون؟

ماذا لو دخلنا صفقات اهلدف فيها ضعف الستوب ما اليقل عن 5 مرات!!

ماذا لو دخلنا من الرتقيم C 😊



ماذا لو كان استوب الصفقة

النقطة A

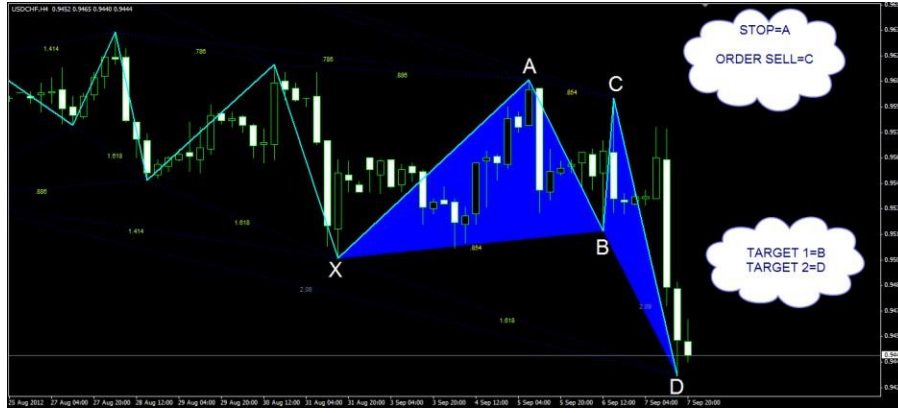
وهدفها الولى B

والتى دائما تساوى 111 فايبو

ثم الثانى D

والتى ال تقل عن مستوى 127 فايبو او 161 او 224 او 261 او 361 وكل ذلك اهلدف للنقطة D وطبعاً ذلك مفهوم الن تلك

النسب كلها توقعات للنقطة D كما تعلمنا سابقاً



ملاذا النقطة C ؟

النها القل في السنوب و الكرب هدفا النها

الفضل في معرفة الجتاة

وقبل ان استخدم الشارت فى الشرح

سأضع بعض الشروط اهلامه جدا لرتتيب الملوذوع

وهى شروط النموذج الذى يدور حولة اهلوار فليست كل C فى اى من وذج ساحلة لطريقتنا

ومن تلك الشروط التى

يكون تصحيح النقطة B من الضلع XA ال يقل عن 33 فايبو واليكون اكر ب او يساوى مستوى 111 فايبو وحسابات الملوشر

ZUP ال يقل عن 1.336 و اليزيد عن او يساوى 1 صحيح

2- ان يكون تصحيح النقطة C من الضلع AB ال يقل عن مستوى 73 فايبو و وال يزيد عن مستوى 111 فايبو

بيو وحسابات الملوشر ZUP ال يقل عن 1.736 و اليزيد عن 1 صحيح لكن ميكن ان يساوى 1

صحيح

ت خمالفة ادهم اذا النموذج غري مطابق لطريقتنا الملعتمدة هنا .. نكمل الشروط

3- ان يكون الستوب باى حال من الحوال اقل ما يكون فاليقل عن 11 و اليزيد عن 41 مع حساب السرييد وجيب ان يكون

اهلدف ضعف الستوب مبا ال يقل عن 4 او 5 مرات او يزيد عن ذلك

تابعة كل النماذج الملتابطة على كل الفرميات التى سوف تعمل عليها من الشهرى حتى اقل فريم سوف تعمل عليه مع العلم ان

الطريقة تصلح لكل الزواج والسهم والفرميات الزمنية

نشرح بالشارت وبكل بساطة

اول ما تبحث عنه عينك هو الضلع XA

ثم تنتظر التصحيح B ثم تقربب اللحظة احلامسة .. وهي C مع مراعاة الشروط

لنشاهد معا

موجة هابطة

W



وكما نرى النقطة B صححت بنسبة FIBO 61

متوافقة للشروط السابق ذكرها

ثم نعود ونرسم الفايبو على الضلع AB لتوقع C بالشروط اخلاصة بالطريقة بمعنى اننا ننتظر

النقطة C حتى تدخل منطقة الفايبو التي حددتها عنا



متوافقة للشروط ومن هنا نحاول ندخل بقدر المكان من نسبة FIBO 88 حتى حصل على اقل استوب ممكن

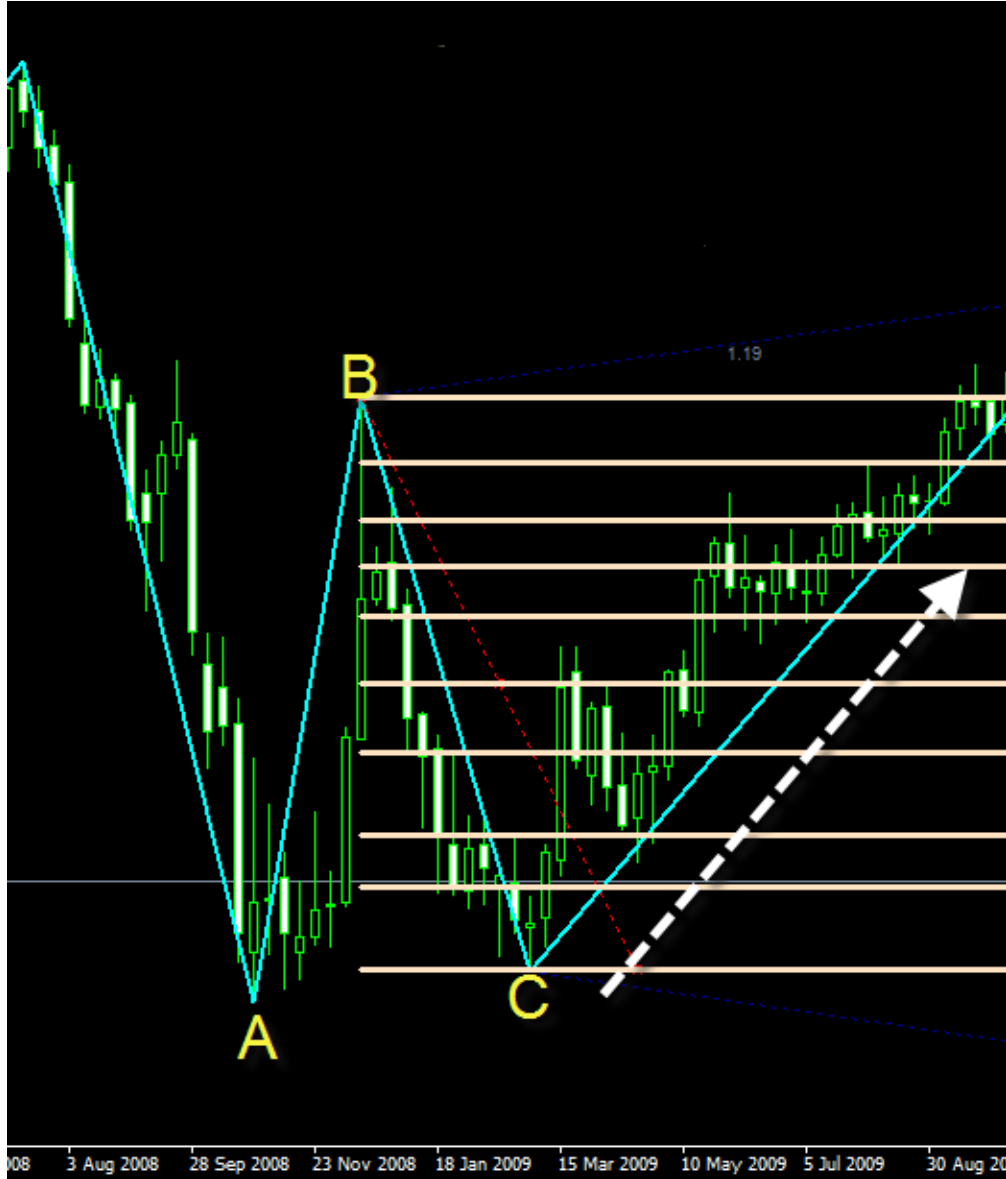
موقع فوركس عرب اون لاين

<https://forexarabonline.com/>

وهو النقطة A

واهدف الولى النقطة B

هكذا



تلك هى الفكرة بكل بساطة ونفس التطبيق على النموذج M

نتعمق اكثر فى الطريقة ونفصلها

موقع فوركس عرب اون لاين

<https://forexarabonline.com/>

نقدم لك افضل شركات التداول المرخصة من الهيئات الرقابية

شركة exness من عام 2008 ، تراخيص قوية أهمها الترخيص البريطاني ، سحب و ايداع فوري بدون عمولات ، حسابات متعددة اسلامية بدون فوائد تبييت, سبريد معتدل ومنخفض

فتح حساب إسلامي في شركة Exness

<https://one.exness-track.com/a/sst5buui>

شركة XS الاسترالية من عام 2010، ترخيص استرالي ، حسابات اسلامية متعددة بدون فوائد تبييت سحب و ايداع بدون عمولات سحب في دقائق معدودة سبريد معتدل ومنخفض

فتح حساب إسلامي في شركة XS

<https://my.xs.com/ar/links/go/57>

شركة FBS من عام 2009 تراخيص قوية منها الترخيص القبرصي وحسابات اسلامية متعددة سحب و ايداع في دقائق سبريد معتدل ومنخفض

فتح حساب إسلامي في شركة FBS

<https://fbs.partners?ibl=151942&ibp=570901>

شركة IcMarkets الاسترالية من عام 2010 ، ترخيص استرالي ، حسابات اسلامية متعددة سحب و ايداع بدون عمولات سبريد معتدل ومنخفض

فتح حساب إسلامي في شركة IcMarkets

<http://www.icmarkets.com/?camp=26059>

شركة NSFX من عام 2011 ، تراخيص الاتحاد الأوروبي ، حسابات اسلامية وسائل متعددة سحب و ايداع بدون عمولات سبريد معتدل ومنخفض

فتح حساب إسلامي في شركة NSFX

<https://nsfx.co/r/E82>

ونضع امثلة بشكل افضل من على الشارت

ونسب الفايبو اخلاصة بشروط النموذج داخل الدوائر احمرءاء





تلك هي الفكرة العامة للطريقة والغطاء اخلارجى هلا بشكل بسيط مت توضيحة لكم ومازال وللشرح بقية

ان شاء اهلل

ومننظر بعض التطبيقات التي حنققت منكم مع توضيح كم قيمة اهلدف ونسبته بالنسبة لالستوب وتوضيح

نسب الفايبو ..

و ويكلى هنشوف كدة اكثر من من وذج رانعني مطابقني للشروط .. واصابوا اهداف رهيبية وهما فى

اول الشارت

نقرب من نهاية الشارت

معمدة على طريقتنا ونالحظ داخل الدائرة احمرء ان النقطة C اقل من 1 صحيح كما سبق

وشرحت لكم

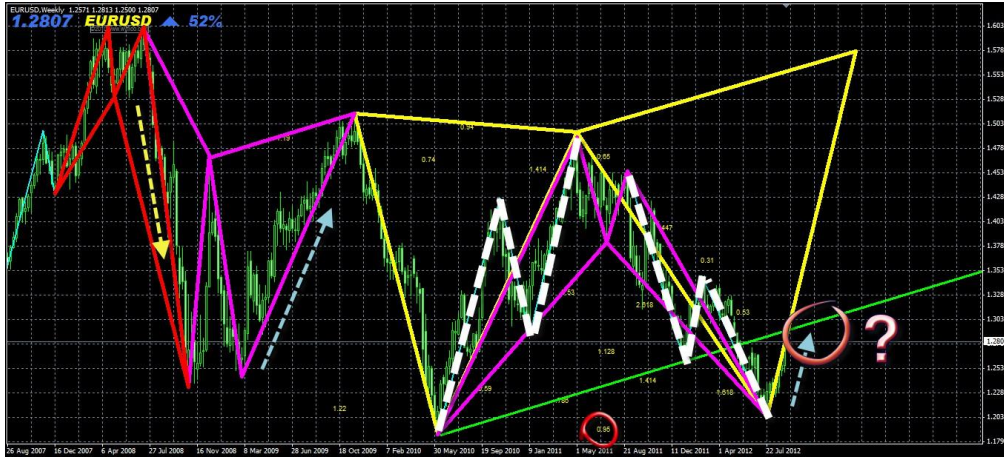
تريند هابط .. والنقطة القادمة هى اعادة اختبار الرتيند وهنا ياتى السؤال هل يكمل ام يعود من

حيث أتى

ونالحظ ايضا باللون الببيض من اذج NN او ABCD وهى بنزين الشارت واحمرك الساسى لكل ما حيدث على الشارت فال ختلو

حركة او موجة او من وذج منها

ونالحظ ايضا مدى احترام السعر دائما على الفرميات الكبيرة للهارمونيك



مازال امامنا الكثير .. وان شاء اهلل امتكن دائما من تبسيط الشرح لكم...

لكم حياى

موقع فوركس عرب اون لاين
<https://forexarabonline.com/>

لتسهيل الفكرة على العضء

والن ما زال امامى الكثري من الشرح مع العلم انى عدو الاختصار

باملوشرات لكن .. رايت ان هذا الملوشر الذى انا بصدد طرحة اعتقد هيسهل عليكم فهم الفكرة من الملوذوع

.. مع العلم انى ال اعتمد عليه متاما

و ان شاء اهلل من خالل العمل معا على فرص الملوشر هيستكمل الشرح واعتقد ان ما زال امامى الكثري معكم فاحتمالت السوق

كثرية جدا وجيب بقدر المكان ان احتويها

ثم سوف نرى مستوى تقييم الاستجابة لطريقتنا

مؤشر LASTDREAM_PATTERNS_v1.0 ..

مؤشر معتمد متاما على طريقتنا

فهو تنفيذ للفكرة لكن بشكل برجمى .. لذلك جيب استعمال مؤشر اخر وهو فهمك للطريقة لتقييم النماذج التى يظهرها الملوشر

بعد وضع الملوشر على الشارت

اوال نشاهد خصائص الملوشر

Variable	Value	
Comer	1	1
minBars	5	2
maxBars	21	3
IsTRIANGLE	true	4
IsHiding	false	5
NumberOfPattrens	1	6

1-التحديد مكان بيانات التوصيات التي يضعها الملوشر على الشارت

2و3- اعدادات الملوشر ال ينصح بتغيرها

4-لتغيري شكل امثلث من ممتلىء اىل فارغ وهذا يعود اليكم-5الينصح

بتغيرية حتى ال خنفي النماذج التي يظهرها الملوشر

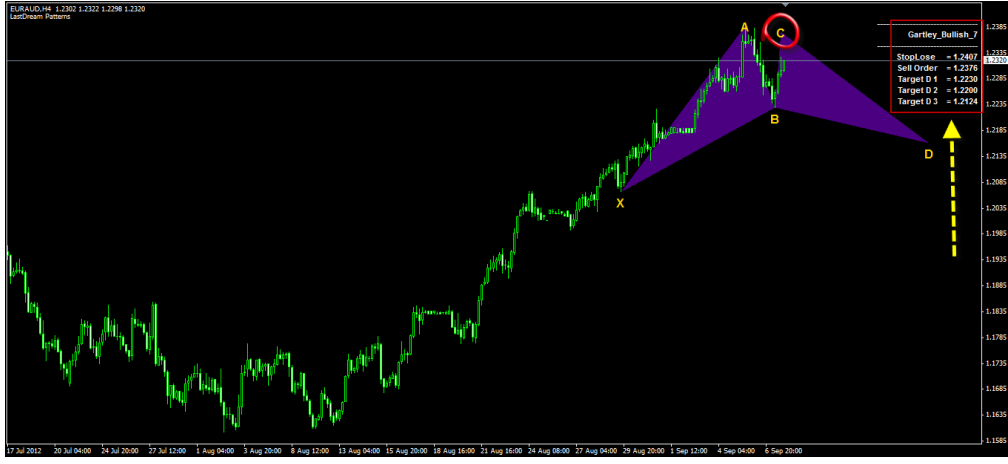
6-عدد النماذج التي يتوقعها الملوشر

طريقة عمل الملوشر

يد من وذج متوافق للشروط من حيث الضالع XAB يتوقع C و D وحيدد لكم الهداف ونقطة الدخول والستوب

كما فى الصور التالية





ضيفوا الية احد مؤشرات الدايفرجنس بالضافة ابل حتليلكم ميوشر الZUP 60 وان شاء اهلل نتائج طيبة

حتميل املوشر من هنا

ولنا عودة لتكملة الشرح ان شاء اهلل

مجيل .. طيب ما نيحي نراجعها صح بتطبيق اللي اتعلمناه ..

شوف كدة الصورة دي هنالقي ان فى نموذج سابق قديم باللون الصففر والسعر ارتد فية من النقطة B وفى نفس الوقت كانت C للنموذج

باللون الفوشيا .. وصعد السعر .. وهنا السؤال يا ترى هل هيريد من النقطة اللي

رسمها املوشر .. وال هيكمل لغاية هدف النموذج الفوشيا 🟢 طيب لو انتظرنا الفرصة عند نقطة دخول املوشر

الستوب حوادل 90 نقطة يعنى خمالف لشروطنا خالص عايزين نقلل الستوب للحفاظ على راس امال..



طيب ما تيحي كمان نشوف الديللى كدة



شايف النقطة C فى النموذج الصففر لن ادخل ال من عند فايبو 88 الستوب هناك 40 نقطة واهداف الون ان شاء اهلل 280 نقطة ..

النقطة C مدعومة بالرتيند الخضر .. والسعر يسري داخل القناة البنفسجية .. فيجب رسم كل ادواتك التحليلية على الشارت .. حتى

تسريع الجتاة العام بشكل جيد بالضافة ابل دعم هبوط من

الويكلى حتى الن طيب افرض النموذج صعد اذا فهو ذاهب ابل اهدف النموذج الفوشيا الويكلى .. ويتحول

النموذج الصفر على الديلى ابل ABCD ويكسر الرتيند .. لذلك ان شاء اهلل سندخل من اقوى نقطة على الشارت .. واستطعنا بفضل

اهلل معرفة .. ملاذا سوف يكسر الرتيند وملاذا ايضا سريبتد السعر .. امتنى ان يكون

شرحى واضح لك ومفهوم

بعد عرض فكرة العمل التى سنعمل بها

لنفسر الن بعض النقاط

اهم نقطة

وهى عند فشل النموذج والدخول من النقطة C ماذا يحدث لناخذ

مثال

على من وذج W



توقعنا مثال ان تلك النقطة التى عليها اخلط البيض هى C

ومتوافقة للشروط متام 😊

ودخلنا شراء بهدف B و D والستوب A

ماذا حدث .. السعر ضرب الستوب 😞

طيب الستوب دة كان اية؟؟ النقطة A صح كدة

طيب ملا كسر الستوب اية الشكل اجلديد؟؟ من وذج N

متوافق بردة للشروط اخلاصة بنموذج $AB=CD$

بس هذا النموذج فى الورشة غري معتمد يعنى ليس هدفنا اننا ندخل عليه كفرصة منفصلة لكن هو اساسى فى

التحليل لفهم حركة الزوج

طيب انا ذكرت اموضوع دة لية

لسببني او هلم

ان ان شاء اهلل الشارت لن خيرج ابدا عن من اذج اهلا رمونيك دائما

يتحرك خالها

تضع صفقاتك فى منطقة قوية جدا .. ففى بعض الاحيان عندما اخسر صفقة وطبعا الستوب الصغري اللى

بنستخدمة

لو خسرنا 5 صفقات وراء بعض صفقة واحدة تعوض اللى فات ان شاء اهلل 😊

تلك لو حبيت تدخل مع الاجتاة اجلديد لتعويض للخسارة فقط وليس للحصول على مكسب حبيث خترج على

تعادل هتعمل اية

هتدخل مع النموذج اجلديد ABCD



لكن انا عن نفسي احب التزم بهدف واستوب .. الن ممكن حيصل اجلنان املعتاد والسعر يصعد تاني بعد ضرب السنوب .. ويكون

دة نتيجة تداخل من اذج

ونشرح يعني اية تداخل من اذج اوال

مش عايز حد يكون واخذ فكرة غلط عن الضلع XA

مبغى ليس شرط ان يكون الضلع موجة صاعدة او هابط واضحة زى

موقع فوركس عرب اون لاين

<https://forexarabonline.com/>

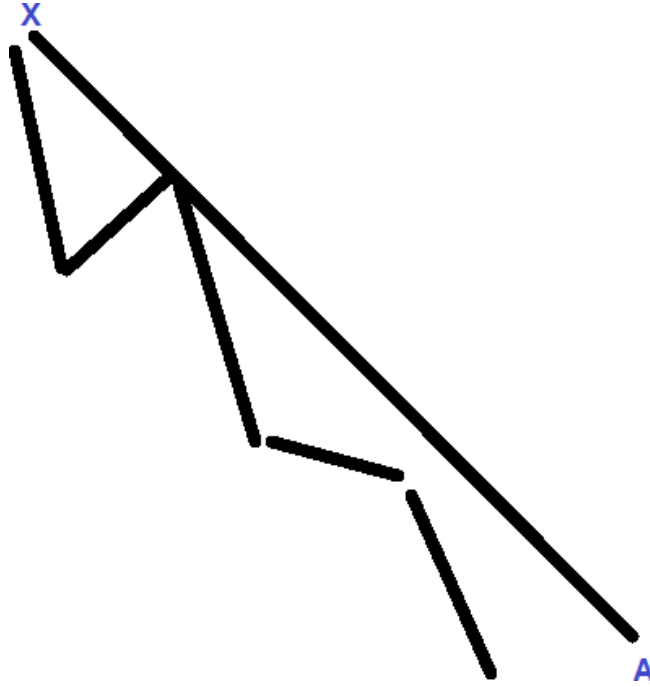
كدّة



هو طبعا دة افضل تصور لية لكن السوق مش على احلالة دى بشكل مستمر

ازاى يعنى ممكن يكون الضلع XA

عامل كدّة



ونفس الكالم ينطبق على باقى الضالع حنن حننل بالقمم والقيعان

وال نرتك اى ضلع فى السوق ال ونستخرج منة من وذج

طيب برده النماذج اممرتابطه مش واضحة

فى مشاركة سابقة انا

قولت

ان ليس شرط ان C فى حتليك هى C عند غريك مبعنى انت ترى نقطة معينة هى نقطة دخول صفقة وغريك يراها نقطة تكون

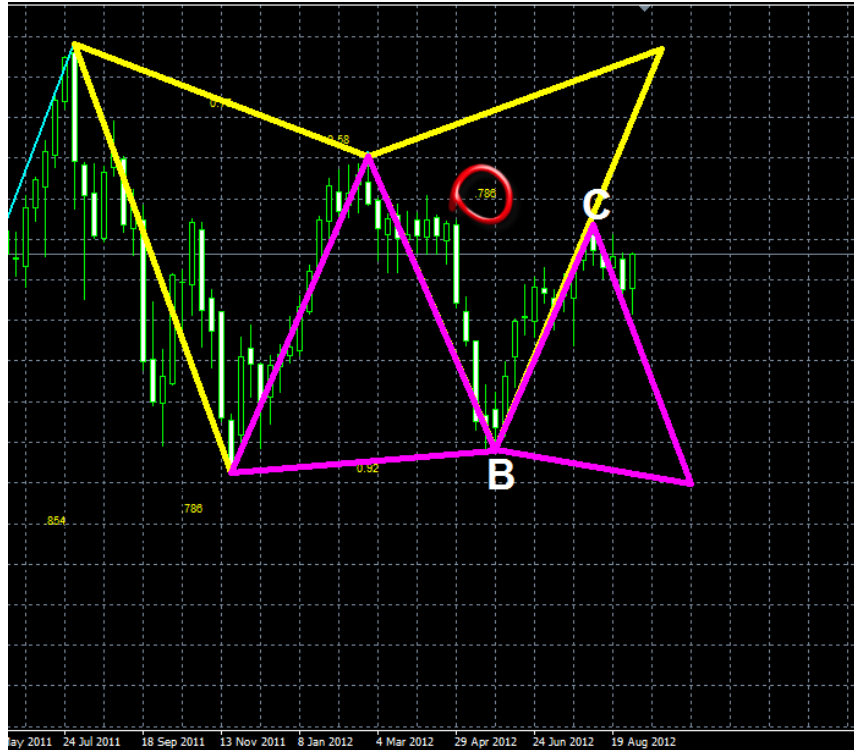
من وذج

كمثل هذا امثال

النقطة C هنا نقطة دخول صفقة



ولكن على نفس النموذج نرى
انها متثل شىء اخر



متثل النقطة B ولو نالحظ بعد صعود السعر ووصولة اى مستوى الفايبو داخل الدائرة 78 فايبو

ارتد السعر توافقا للشروط

نستفيد اية

ان دائما نتوقع ونرسم كل الاحتمالات على الشارت وندخل

افضلهم على حسب وضع السوق

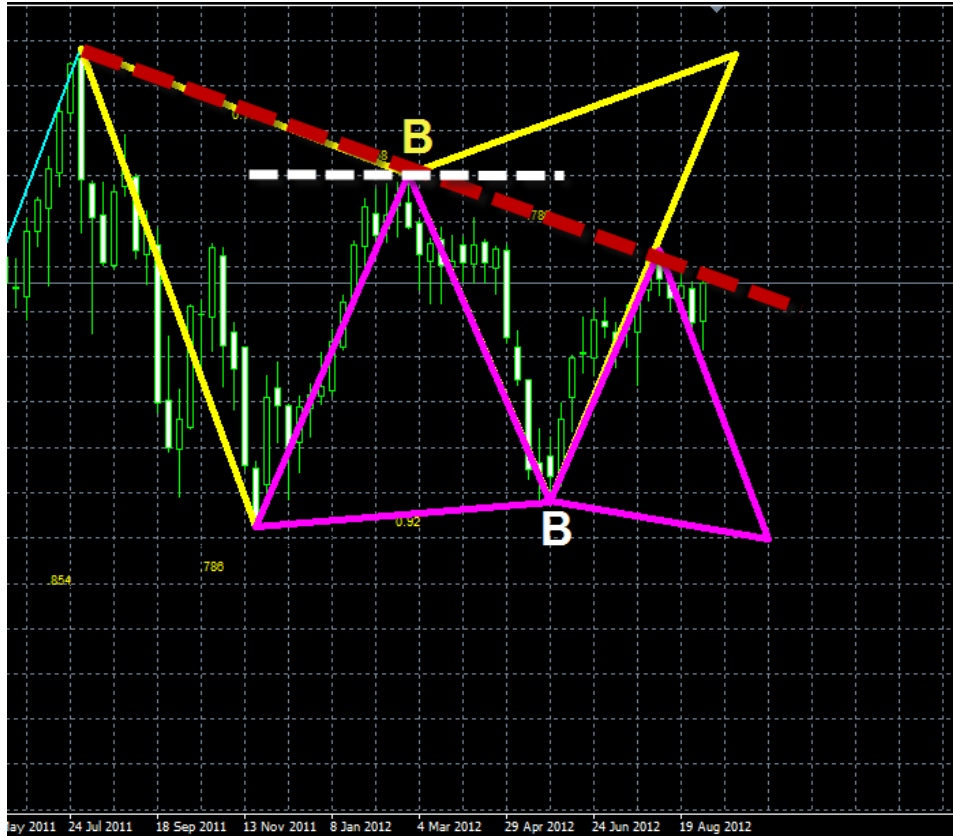
مبغنى

مثال لو بنتابع الاخبار واخرب قوى على العملة وساعد انها تهبط نرجع للشارت هل فى حاجة تدعم اهلبوط طبعا فى من وذج هابط

اذا ننتظر وندخل مع اهلبوط افضل من الصعود

ودى فكرة طيب فى فكرة اخرى اة طبعا فى حاجة

امسها ترند



يدعم التحليل اخلاص بطريقتنا مبغنى لو السعر كسر الرتند هيبقى اهدافة فني اول حاجة هتكون B النموذج

الصفحة D

طيب لو ارتد يبقى همشى مع النموذج الصغر .. واحنا كدة هندخل مع الجناة 😊 اسفل الرتند اهلايط

امتنى تكون الفكرة واضحة

طيب هل فى طريقة اخرى اة طبعا واهم طريقة

هى متابعة الفريم الكرب

والربط بني الفرميات ببساطة كدة

اننا هنتابع النماذج على كل الفرميات وحندد ايضا الدعوم واملقاومات

حيث خنرج بافضل نتيجة ونربط افضل انواع التحليل الكالسيكى ببعض ونتأكد من توافق الفرميات

ولنا لقاء اخر ان شاء اهلل

ادوات الرسم فى طريقنا

اوال كيف نرسم امثلث

انت حددت القمم والقيعان التى سوف ترسم عليها ثم تذهب وختار

ثم تضع امثلث على ال3 نقاط امختارة من قمم وقيعان



ثم اضغط على امثلث 2 ضغطة كما تفعل مع خط الرتيند لتحريكة

مف امثلث لتحريكة بالكامل .. و 3 نقاط على كل قمة وقاع انت رسمت عليها امثلث

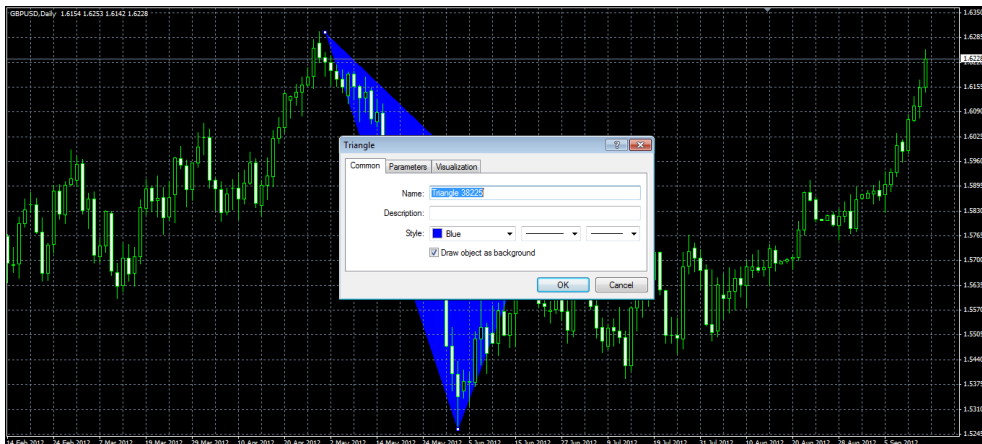


ثم اضغط كليك ميني حتى تظهر لك تلك النافذة

واختار اقليمار الولى للتعديل على شكل امثلث



وسوف تظهر لك نافذة التعديل على اسم امثلث ولونة وحجم الخط



اذا اردت ان جعل امثلث فارغ

احذف عالمة الصح من هذا المربع

فيصبح كما في الصورة

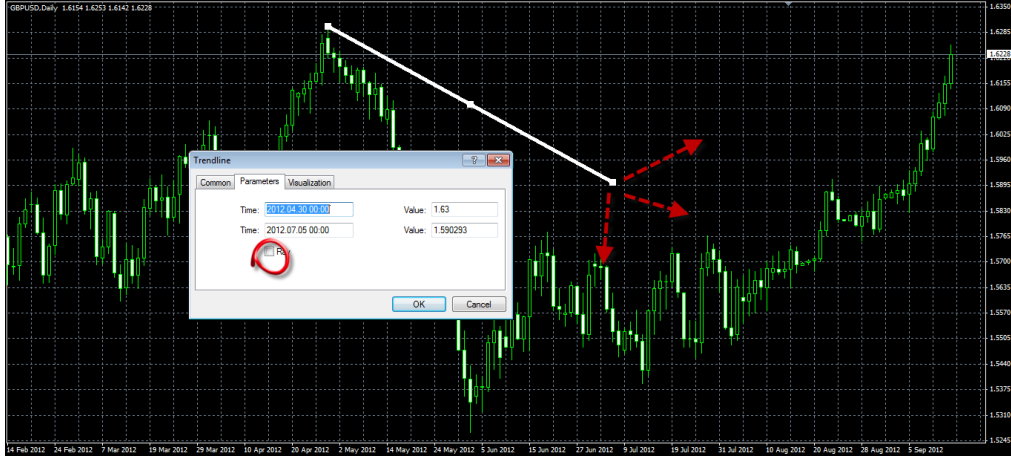


ط قصري امدى تستطيع التحكم فى طولة ورسم الضالع التى حتب فقط كل ما عليك حذف عالمة الصح

من هذا المربع



ليصبح هكذا



ويمكنك حتریکة فی ای جتاة حتب

..

وفی هذا الرابط برنامج رائع للرسم على الصور واخذ الصورة من برنامج التداول اخلص بك

[HTTP://WWW.FX-ARABIA.COM/VB/SHOWTHREAD.PHP?T=48](http://www.fx-arabia.com/vb/showthread.php?t=48)

ومن هنا تستطيع معرفة طريقة رفع الصور على املوقع من جهازك

[HTTP://WWW.FX-ARABIA.COM/VB/SHOWTHREAD.PHP?T=555](http://www.fx-arabia.com/vb/showthread.php?t=555)

ولکم حنیاتی

حاول ان التفع فى فح النمادج النعكاسية افهم حركة الشارت

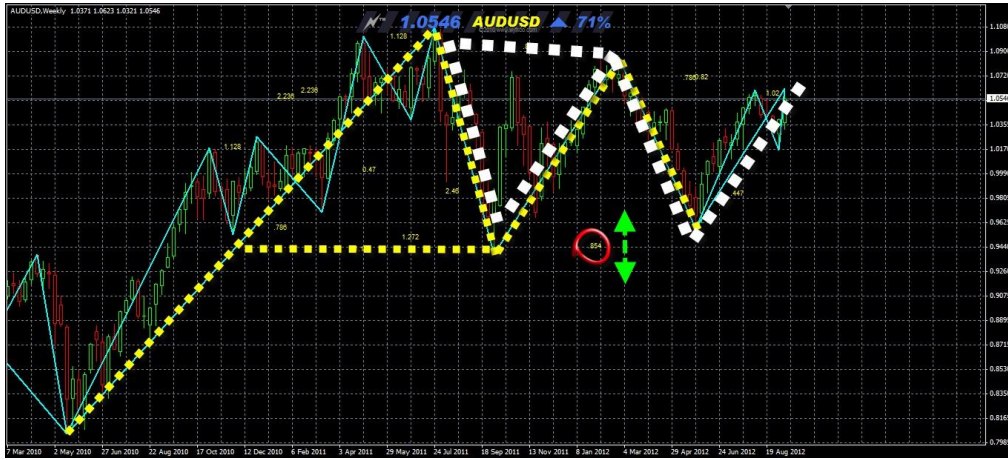
اهم من وذج النعكاس الصفقات يا شباب يرتكز فى نقطة الفيصل

النقطة B مثل

هذا الشكل

ننظر ابل النموذج الكبري وهو متجة من النقطة C ابل النقطة املو عودة B ماذا يواجهه

مستوى انعكاسى مهم مثل الذى جاء منة وهو منطقة فايبو 78 و88



وبالتال فان املنطقة بها مغناطيس اما يعكس السعر او يجذب السعر ابل النقطة B للنموذج الصفر

وبالتال .. ارجوا الانتباه من ترابط النمادج

وايضا يوجد تنبية اخر

انا عن نفسى ادخل فى اكثر من صفقة فى وقت واحد واكثر الصفقات التى احبها هى التى عكس بعضها!!

موقع فوركس عرب اون لاين

<https://forexarabonline.com/>

مبغنى ان من وذج اهلارمونيك على زوج مثال اليورو دوالر

بيع اى بيع اليورو لقوة الدوالر

متام

ومن وذج اخر على السرتليني دوالر

شراء .. معنى كدة ان السرتليني قوى والدوالر ضعيف

اذا معنا صفقتي واحدة شراء .. والخرى بيع

والصفقتي الستوب مثال فيهم 30 نقطة واهلدف 100

متام

اذا فى الغالب سيحسم ذلك مثال بقوة الدوالر او ضعفة امام الزوجني السرتليني واليورو

وبالتال ستكون فى صفقة خاسرة و صفقة راجبة

حلسم اجتاة الدوالر

وفى تلك احلالة انت كدة راجح بفضل اهلل بنسبة

جيدة

الن نسبة اخلسارة فى الصفقة الواحدة هتساوى 30% من مكسب الخرى تقريبا

وانت تربح بفضل اهلل 60 %

ودى وجهة نظر شخصية

طيب لو انا الصفقتني عندى فى نفس الجتاة يعنى التنني شراء مثال ..

كدة المور توضح اكثر ان قوة الدوالر ضعفية جدا اما زوجني مهمني جدا .. فبالتال الجتاة فى صاحلك ويمكن ايضا متابعة

الدوالر انديسك لمعرفة قوة الدوالر امام باقى العمالت

املوضوع سيكون غري واضح قليال بالنسبة للكروسات .. لكن مش مهم انا بلتزم مبا اراة على الشارت

اهم شىء عندى

ان تكون عندى اكثر من صفقة حبيث اخلسارة تعوض مهما كانت لو التزمنا بحجم الستوب القليل

..

ومتابعة الاخبار شىء مهم جدا

انا صفقة اجملنون كنت داخلها شراء باستوب تقريبا 18 نقطة وهدف 120

الستوب مت ضربة بذيل مشعة 📈 وصعد ابل اهدف بكل قوة 😞

كل ذلك بسبب الاخبار والتقارير الاقتصادية

ارجوا ان ال خنتزل الفوركس فى 123

فهو اخطر من ذلك

النى افضل فن اهلامونيك عن غرية

..فدائما الزجراج بالنسبة بل .. اداة جيدة جدا الستخراج الرتكاز امناسب سواء قمة او قاع ..

ومعروف للجميع .. ان اخر ضلع او حركة للزجراج تتحرك مع السعر .. هكذا

واتذكر عندما بدأت ان اتابع هذا الملوشر كمبتدا فى الفوركس .. كنت اختيل دائما ماذا لو توقعت كل قمة وكل قاع

يرمسها الزجراج .. وادخل منها بيع وشراء .. كنت مجعت الكثري من النقاط ..

ولكن ذلك كان تفكري مبتدا .. واحلمد هلل 😊

بعان .. وحمولة توقع افضل قمة وافضل قاع وجدت طريقها اعمل عليها من فرتة

الطريقة ليست من افكارى ولكن من افكار الدكتور محادة سالم

. من وجهه نظرى افضل من درس اساليب جان وطبقها فى املمنتديات العربية

جزاه اهلل عنا خريا

وببساطة شديدة ..الفكرة تعتمد على توقع نهاية اخر ضلع للزجراج سواء كان الاجتاة صاعد او هابط

ويمكن دجمها مع اى اسلوب تحليل بالضافة اىل امكانية املاجارة عليها بشكل كامل

فدائما السعر اذا اخذ اجتاة يعكس وياخذ غرية 🙌🙌 سنة احلياة

الطريقة املاستخدمة رقمية 🙌🙌 وسهلة جدا

اول ححدد الفريم وتضح الزجراج على الشارت

ثم نفذ شرح الدكتور محادة

1- الزجراج عمل قمة

خد رقم القمة وجرده من الفاصلة العشرية

هات اجلذر الرتيبي لرقم القمة

اطرح منة الرقم دة 0.126

والناتج قم برتبيعة

ورجع الفاصلة العشرية مكانها

وضع خط على الشارت

ان مت كسرة يبقى القمة دى حقيقية والزجراج ذاهب لتكوين الفاع

موقع فوركس عرب اون لايين

<https://forexarabonline.com/>

ادخل بيع والستوب كسر القمة

2-الزجاج كون قاع

هات السعر على قاع الزجاج

احذف العالمة العشرية

هات اجذر الرتبعي لرقم القاع بدون الفاصلة

امجع على الناتج هذا الرقم 0.126

الناتج قم برتبعه ورجع الفاصلة مكانها

ضع خط على الشارت على السعر اجلديد ان مت كسرة

العلی ببقی القاع حقیقی

ادخل شراء والستوب هو كسر القاع

توضيح ما سبق

مبثال عملى بيع وشراء على اليورودوالر

المثلة دى حتقت بالفعل ... ولكنها للتوضيح وال نريد ان نأتى بشىء من املاضى ونفرضة على احلاضر .. ونتحدث ان هذا ما سيحدث فى املاستقبل ان شاء اهلل

المثلة لتوضيح الفكرة الرقمية فقط مثال الشراء

على H4

نأخذ القاع

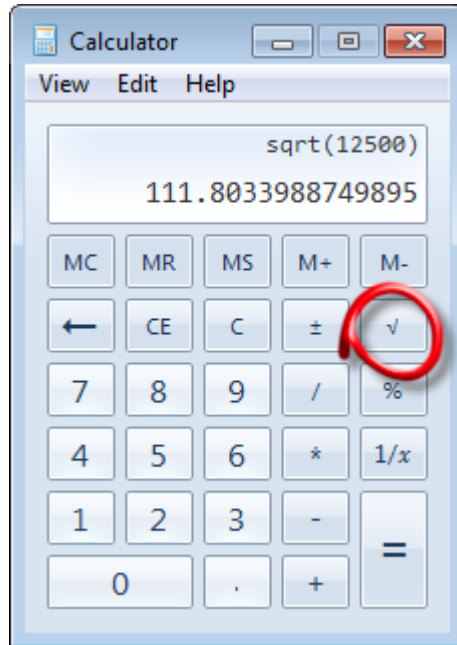
1.2500

ثم

حذف العالمة العشرية

12500

ونأتى باجلذر الرتبعى هكذا



ثم جنمع الناتج مع 0.126

فتكون النتيجة

111.929

ثم نقوم بترتبيعة .. اى بالضرب فى نفسة

111.929

x

111.929

=

12528

ثم نضع العالمة العشرية مرة اخرى

1.2528

نضع خط عند هذا الرقم .. واذا كسرة السعر العلى .. اكد تكون القاع بنسبة كبرية جدا

ونفس الفكرة فى البيع ولناخذ

مثال سعر

1.3169

حنذف العالمة العشرية ثم نقوم

بترتبيعة

والناتج نطرح منة

0.126

النتيجة

114.630

نقوم برتبيع الناتج اى ضربية فى نفسة

$$\begin{array}{r} 114.630 \\ \times \\ 114.630 \\ = \\ 13140 \end{array}$$

نضع العالمة العشرية مرة اخرى

1.3140

ونضع خط عند هذا الرقم .. واذا كسرة السعر السفلى فهذا تاكيد بنسبة كبرية جدا على تكون القمة

ولتسهيل تلك العملية احسابية

فان ذلك الناتج بفضل اهلل دائما يساوى تقريبا سعر الزاوية 22.5

من اخر قمة واخر قاع يرمرسه الزجراج..

وبكسر تلك الزاوية .. تتم العملية احسابية السابقة

وهنا يأتى دور مؤشر رائع جدا

خاص بدمج الزجراج وزوايا جان

نضعة على الشارت ومعة التميلت التائل وان شاء اهلل يوفر لنا تلك العملية احسابية بسهولة ويكون اقوى واكرب فلرت لكل الصفقات

وداعم قوى الى حتليل

ننظر الصورة التالية

سنرى ان الملوشر يستخرج الدورة السعريية ويضيف اليها .. الزوايا المطلوبة



مركبة مع الزجراج .. لكن الزاوية ثابتة التتحرك .. ال في حالة واحدة لو كون الزجراج قمة او قاع اخرى
خمتلفة عن اعدادت زجراج الملوشر

وافضل اعدادات اراها مناسبة هي

21

5

3

وهذا متبيلت بة الملوشرات يعمل من الويكلى حتى الساعة وهي افضل فرميات للطريقه ان شاء اهلل

التحميل من هنا

مع العلم فى بعض الحيان ختلف الزوايا بفروق بسيطة عن العملية احلسابية .. املمهم احترام السعر لكسر

الزاوية 22.5 هو ما

يلزمنا

وشكرا لكم على حسن متابعتكم

بكل بساطة يا شباب

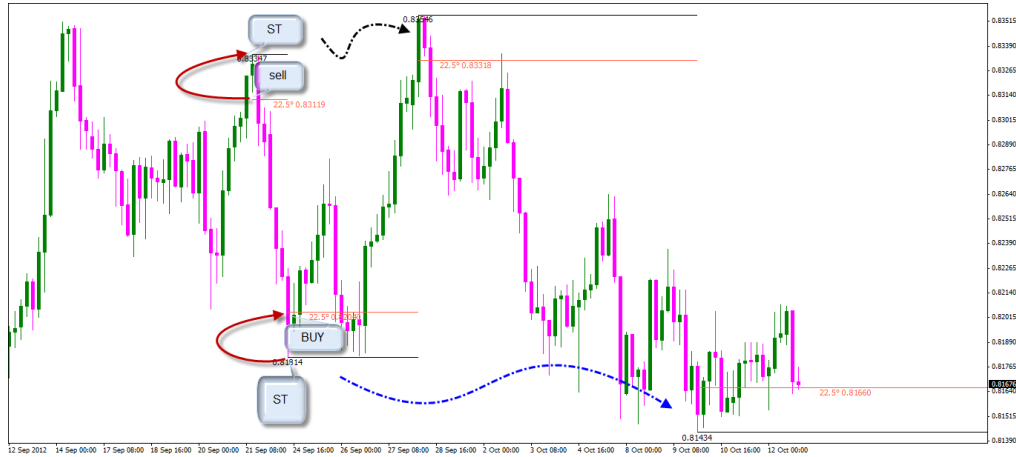
سأوضح لكم فائدة ما مت طرحه هنا معنا في الموضوع

الاج وكيفية توقع القمة والقاع القادم والفكرة بشكل مختصر .. لو احببت ان تتاجر بالطريقة فقط دون اى اضافات كل ما عليك فعلة انتظار

ظهور الدورة السعريّة .. وتنتظر ان يكسر السعر الزاوية 22.5

وتدخل شراء او بيع حسب الجناة ويكون الستوب نقطة بداية

الدورة



وتلك هي الطريقة العادية البسيطة ..

طبعاً الزجراج متحرك مع السعر لكن املرة التي يكسر فيها 22.5 تتأكد القمة او القاع بنسبة كبرية جدا فقط

نسبة وليس اساس 😊 فنحن جنتهد قدر المكان بفضل اهلل

ومن هنا جاءت فكرة الدخول باستوب بسيط جدا وهو بداية الدورة السعريية .. على اساس ان اكيد ان شاء
اهلل فى مرة سيذهب السعر فى اجتاة الدورة اجلديدة بعد كسر الزاوية 22.5 وحيقق لك منات النقاط بقوة واهلدف هو
ظهور دورة جديدة يكسر فيها السعر 22.5 فى الجتاة املعاكس

طبعا كدة املوضوع بسيط جدا والفكرة انك لو خسرت 30 نقطة فى صفقة مثال اكيد ان شاء اهلل السعر هياخد رابل بنسبة كبرية
فى الصفقة اللى بعدها وخصوصا ان اقل فريم للعمل بهذا السلوب هو الربع
ساعات حتى نبتعد عن التذبذب قدر المكان ..

وتلك كانت فكرة صاحب الطريقة دكتور محادة سالم مع اضافة بسيطة منى فى حنديد اهلدف والستوب

اسلوبى الشخصى فى التعامل مع الزاوية 22.5

طرق التحليل املختلفة فالطريقة الساسية تدخل على اى قمة او اى قاع ما بالكم

لو اخرتنا القمة والقاع ايضا الذى يرد ويعكس السعر بشكل عملى وفنى

مثل القمم والقيعان التى يعتمد عليها اهلارمونيك 😊 والبيوت 😊

انا حنديث عن كيفية التعامل مع من اذج اهلارمونيك وبالتحديد النقطة C طيب ما بالكم

لو نتاجر ايضا على B و D

مع حنديد هدف حمدد باتقان واستوب قليل طبعا

وسنعمد ذلك بشكل فنى حبت جدا

لننحدث قليال فى البداية عن تاكيد الجتاة و من يفوتة فرصة الدخول من النقطة C

طبعا بعد رسم النموذج



يكون الـ A ستوب A واهلـف B

وذلك معروف لكم

طيب دخلنا الـ n من C

والسعر يسري حسب المخطط كيف يضمن القلب بشكل جيد ان السعر سيحترق هذا الجناة اجدد

نتابع كسر الزاوية 22.5 اذا ظهرت الدورة السعرية على هذا الضلع 🌐🌐 كما في الصورة التالية



زى املتاجر من يفوتك الدخول من C لكرب املسافة والستوب بني السعر احلال والنقطة A ممكن تعتمد على الدخول بكسر 22.5 والستوب هو الدورة السعرية مثل الطريقة الساسية

ولكنى افضل النقطة A طبعا

وينفس السلوب سندخل من B وD

وكيف يتم ذلك

طبعا النقطة B فى الصل الستوب يكون X وكنت ال ادخل منها ال فى حالة واحدة عندما يصحح السعر

بنسبة 88 فايبو من الضلع XA

حتى اقل الستوب قدر المكان لكن الن وبفضل اهلل علينا نستطيع ان نتاجر من النقطة B والستوب هو الدورة السعرية

كل ما علينا فعله هو النتابة عندما يبدأ السعر بالتصحيح من الضلع XA ومنتظر ظهور الدورة السعرية

وندخل بكسر 22.5

واهدف C ملن تعلم توقع C والفضل ان يكون الدخول من B عندما يكون حجم الضلع XA كبري نسبيا .. ال مثال لو كان تصحيح B

بنسبة 38 فايبو اذا اهدف ال C سيكون صغري نسبيا ومتاجرين اهلامونيك يعرفون

ذلك جيدا 😊

تطبيق على ذلك

هنا السعر وصل ابل منطقة 78 فايبو كنقطة تصحيح ثم ظهرت الدورة السعرية وتاكّد الجتاة بمجرد كسر السعر مستوى الزاوية مع

فايبيو 70 ايضاً

ومنها يكون الدخول والستوب والهدف



اما النقطة D

ننتظر السعر عندما يكمل من وذج اهارمونيك سواء W او M او N

وننتظر السعر عند أفضل مستوى لالرتداد وهو 161 فايبيو

وبعد ذلك كسر الزاوية وندخل بفضل اهلل باقل استوب ممكن :

لكن لدينا مشكلة فى دمج مؤشر جان مع اى مؤشر هارمونيك لتسهل استخراج النموذج عن طريق مؤشرات

ZUP

و امشكلة ان املوشرين يعتمدوا على جرافيكس اوجبيكت والزم مع كل تكة خاصة الزجراج بيعيد متوضعه مرة

اخرى OBJECTDELETE

اسم مؤشر اهلارمونيك من وذج جتد مؤشر جان مسحة وتلك مشكلة تواجهني برجميا وال اجد هلا حل وتناقشت مع احد
اصدقائى الملبجمني .. وبصراحة هى صعبة برجميا

اذا سيكون العمل فى تلك احلالة ب2 متبيلت

متبيلت زوايا ومتبيلت ZUP

وذلك ملن ال جيد الرسم اليدوى دون الملوشر انا عن نفسى احلمد هلى استخدم الرسم اليدوى

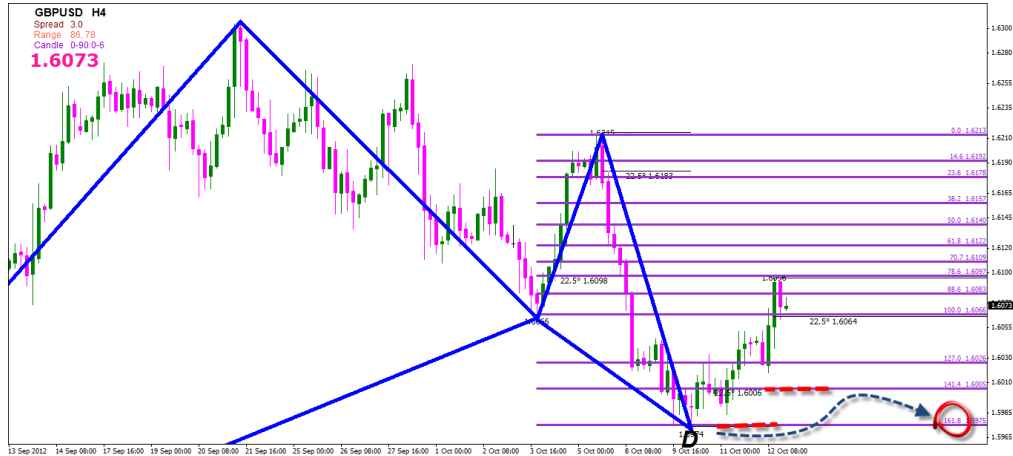
املهم نعود اىل طريقتنا

بعد تكون النموذج ووصول السعر اىل 161 ننتظر الدورة السعريه هكذا وندخل شراء حسب اجتاة النموذج

واهدلف هو تصحيح السعر من الضلع CD او XA

للمنموذج اجدليد او ممكن نعلم ظهور دورة سعريه جديده وبكسر 22.5 خنرج من الصفقة وسيكون ذلك يسري ان شاء اهلل ملن يتقن

اهلارمونيك



وتلك كانت طرق الدخول ببساطة على النقاط D_B_C هذا بالنسبة

للهارمونيك

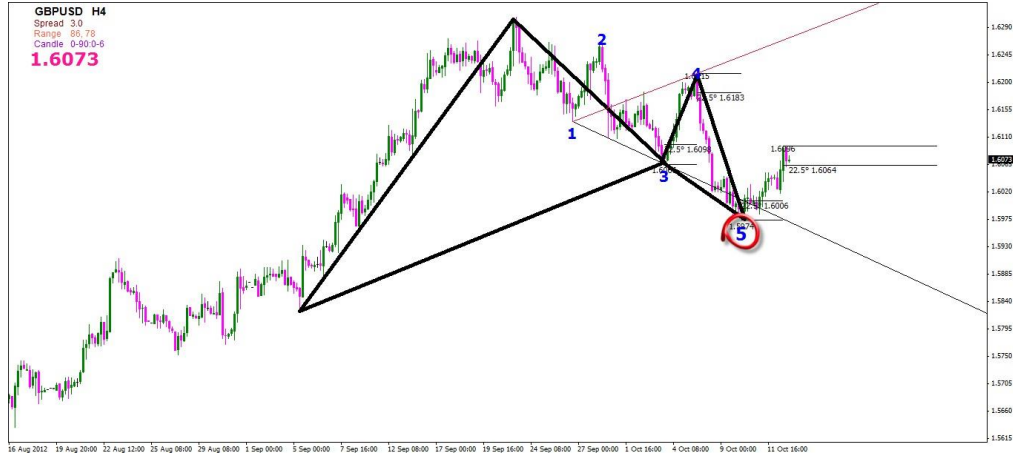
اما اليوت فاخرتت منة الكثر سهولة وشهرة وهو مؤشر موجات ولفى او ما يسمى بولف ويف وهى تسمية خاطئة املهم

ف للجميع وبكل بساطة املوشر معتمد على حديد 5 موجات واهداف املوجة السادسة وله مؤشر بسيط وسهل معتمد على الفكرة وهو مرفق هنا فى الملووضوع

وكنت استخدمة فى دعم الدخول من النقطة C او B او D

الفابيو لنقطة الدخول فى توقع النقطة القادمة بالضافة ابل كسر الزاوية جيعل الصفقة قوية جدا

صورة للمؤشر مع الزاوية 22.5 ومن وذج هارمونيك



كما نرى ان السعر ارتد من 161 على اساس من وذج اهلارمونيك

وايضا ارتد من الرقم 5

وايضا كسر الزاوية 22.5

نتحدث سريعا عن الرقم 5 فى املوشر .. طبعا املوشر ايضا معتمد على الزجراج ويتحرك مع السعر ولكن لنفلرت حركة الرقم 5 استخدمننا الزاوية 22.5 وفى الاساس يكون هدف املوجة الدافعة هو اخلط الالمحر الواصل بني القمة 1 و 4 لكن حنن ال نعتمد ذلك بشكل

عام الننا نعتمد على اهلارمونيك ايضا والذى يقيس نسب

التصحيح معتمد على الفايبو ويكون التحليل فى اجململ معتمد على اكثر من اداة بسيطة وسهلة مرحية



اذا الفكرة فى النهاية بشكل كامل هى ان كسر الزاوية 22.5 طريقة لتوقع القمم والقيعان

ى قمة او اى قاع .. لكن بفضل اهلل ورمحته علينا حنن هنا نعتمدها على قمم وقيعان قوية معتمدة على فن وحتليل

اثبت نفسة على كل اشكال الشارت

املهم الافضل ما سبق ذكرة على فريم اقل من 4 ساعات .. الن مثال يوجد ازواج رجنها حمدود وضيق وحنن ننتظر كسر

الزاوية 22.5 ايضا فماذا سيبقى لنا من هدف واستوب فى راىكم 😞

بالضافة ابل ان السعر حيرتم التحليل بشكل عام على الفرميات الكبيرة

والطريقة تعمل على كل الزواج ان

شاء اهلل

امتنى ان يكون الشرح واضح وبسيط وخائل من التعقيد

وانتظرونى مع باقى الافكار وطرق التداول الخرى ان شاء اهلل

قمت برفع كل المؤشرات المستخدمة في املوضوع التحميل

من

هنا

مضاف اليها منصة ويندسور التي احلل عليها والتي يعمل عليها فقط التمبيلت املرفق ايضا داخل امللف وهو التمبيلت الذى استخدمته فقط وتغري املنصة يؤثر فى شكل التمبيلت .. وال استخدم اى شىء اخر او مؤشرات اخرى غري التي حيلها التمبيلت

وانا حاليا استخدم نوع واحد فقط من مؤشرات اهلارمونيك وهو ZUP 102

وهو الفضل والسرع معى حتى الن وادجمت معة مؤشر زجراج اخر حتى يسهل عليكم رؤية الضالع بشكل اكرب

ومعة الزوايا وهى تؤثر على بيانات مؤشر اهلارمونيك مثل ظهور الفايبو .. لكن انا بتعامل عادى معاه .. 😊 ومضاف اليهم مؤشر

موجات وولفى .. وحيثا انل تغري الفريم عند وضعة على الشارت مرة واحدة حتى يظهر

بشكل جيد ..

ويوجد ايضا مؤشرات الدايفرجنس ملن حيب استخدامها . ومؤشر الست دريم

لالعضاء اجلدد على اهلارمونيك لتوضيح النماذج

وايضا يوجد مؤشر اخر KOR

مؤشر جيد الستخراج اغلب من اذج اهلارمونيك ومن اذج اخرى مثل الرأس والكتفني SHS

ويمكن دجمة مع الزوايا ومؤشرات الدايفرجنس .. وعمل اسرراتيجية رائعة وهذا الذى كنت افكر فيه لكنى ضد السرتاتيجيات التى

حتمل الشروط لدخول الصفقات .. وهذا السوق الميكن ان نفرض عليه شروط

فالتحليل ورؤية الملتاجر .. افضل حل لمعرفة الجناة

لكم بعض الكسبرينات والسكرينات ايضا التي تساعد في احفاظ على الربح بشكل آدل حتى تسهل عليكم

طريقة العمل



موقع فوركس عرب اون لاين
<https://forexarabonline.com/>

فتم بعمل متبيلت جديد يسهل عليكم فى التداول لن ادعوة اسرراتيجية وقد يراه البعض انه كذلك .. النك عزيزى املتابع ان كنت غري متفن اهلامونيك لن يفيدك كثيرا ولن تستخدمه باسلوب صحيح وتتماشى مع حركة السوق التمييلت معتمد على املوشرات السابق رفعها لذلك جيب ان يتم وضع كل شىء فى املكان الصحيح حتى يعمل بشكل جيد .. وجيب العمل على منصة ويندسور .. كتليل ان مؤشر الزوايا يعمل عليها بشكل جيد واعتقد انه يواجه مشكلة

مع املنصات 5 ارقام

املهم

[التحميل من هنا](#)

الفكرة بسيطة جدا

عند تكون من وذج عن طريق املوشر .. مع كسر الزاوية .. ولو توفر دايفرجنس ايضا تصيح الصفقة

جيدة جدا والدخول واهلدف والستوب كما تعلمنا

نشاهد الصورة التالية لنشرح املكونات



1- مؤشر لعرض البيانات

2- الزاوية 22.5

3- 🤖🤖🤖🤖

4- مؤشر TRIX طبعاً انا ال احب تقاطعاته وال اعتمد عليها .. فهو مثل غرية يتبع السعر .. لكن اعتمد على اسهم الدايفرجنس التي

تشري ابل البيع او الشراء بمجرد اغالق الشمعة املشار اليها بالسهم تثبت معها المشارة

5- امساء النمادج خاص مبؤشر .. KOR

6- 🌍🌍🌍🌍

كما وضحنا طريقة العمل بسيطة جدا من وذج | زاوية | دايفرجنس

املؤشر يظهر العديد من النمادج ونسب فايبو على اضالع معينة مهمة جدا اذا توافرت مع من وذج .. اقل فريم لدخول

للطريقة بالنسبة بل 4 ساعات وهو الفضل وكتحليل يتابع كل الفرميات

وممكن ايضا نضيف مؤشر وولفى حسب الرغبة .. بالتوفيق ان

شاء اهلل

مثال عملى



من وذج مكتمل جارتلى | زاوية 22.5 | دايفرجنس صاعد وكسر

مستطيل النمودج ايضا يدعم الجتاة

موقع فوركس عرب اون لاين

<https://forexarabonline.com/>

نقدم لك افضل شركات التداول المرخصة من الهيئات الرقابية

شركة exness من عام 2008 ، تراخيص قوية أهمها الترخيص البريطاني ، سحب و ايداع فوري بدون عمولات ، حسابات متعددة اسلامية بدون فوائد تبييت, سبريد معتدل ومنخفض

فتح حساب إسلامي في شركة Exness

<https://one.exness-track.com/a/sst5buui>

شركة XS الاسترالية من عام 2010، ترخيص استرالي ، حسابات اسلامية متعددة بدون فوائد تبييت سحب و ايداع بدون عمولات سحب في دقائق معدودة سبريد معتدل ومنخفض

فتح حساب إسلامي في شركة XS

<https://my.xs.com/ar/links/go/57>

شركة FBS من عام 2009 تراخيص قوية منها الترخيص القبرصي وحسابات اسلامية متعددة سحب و ايداع في دقائق سبريد معتدل ومنخفض

فتح حساب إسلامي في شركة FBS

<https://fbs.partners?ibl=151942&ibp=570901>

شركة IcMarkets الاسترالية من عام 2010 ، ترخيص استرالي ، حسابات اسلامية متعددة سحب و ايداع بدون عمولات سبريد معتدل ومنخفض

فتح حساب إسلامي في شركة IcMarkets

<http://www.icmarkets.com/?camp=26059>

شركة NSFX من عام 2011 ، تراخيص الاتحاد الأوروبي ، حسابات اسلامية وسائل متعددة سحب و ايداع بدون عمولات سبريد معتدل ومنخفض

فتح حساب إسلامي في شركة NSFX

<https://nsfx.co/r/E82>